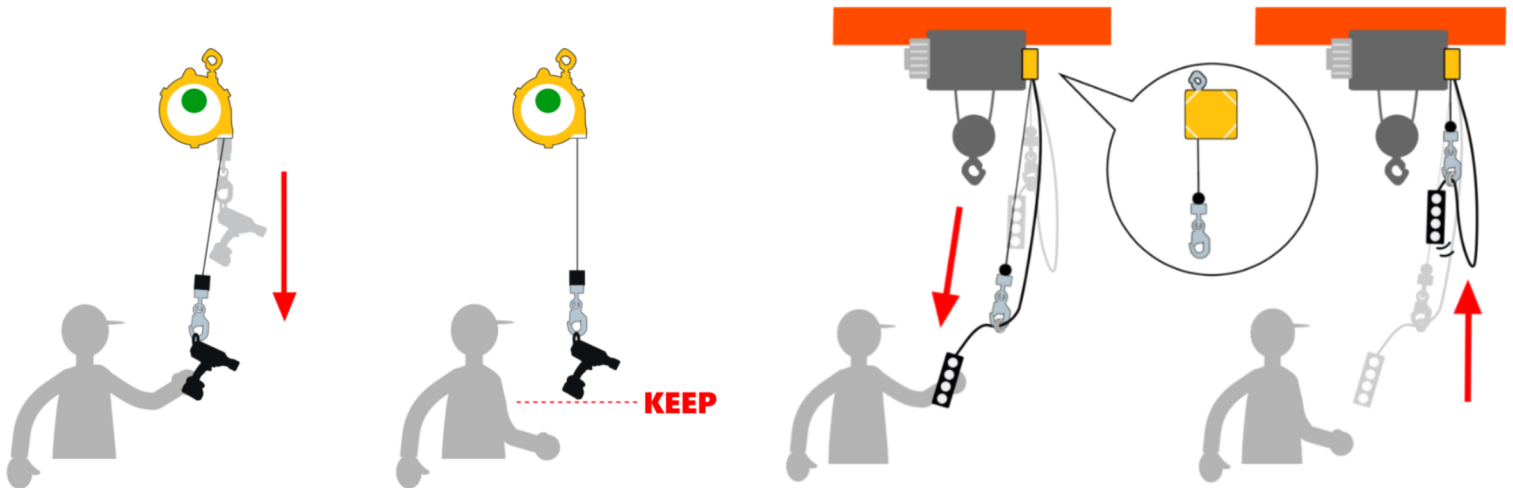


スプリングバランサー Q&A

Q

バランサーとリトラクターの違いを教えてください。

A. 構造上の違いにより、使用用途・目的が異なります。



スプリングバランサーの主な用途は
工具や重量物の懸垂です。
吊り荷は任意の位置で保持され
常に手元に居続けます。

リトラクターの主な用途は
ペンダントスイッチなどストロークを
必要とする吊り下げ物の懸垂です。
必要な時のみ吊り荷を手元に持ってきて、
使わないときは収納されます。



スプリングバランサーの構造

テーパ(台形)ドラムを使用。
どの位置でもゼンマイの張力と
吊り荷の重さが
釣り合うようになっています。



リトラクターの構造

ストレートドラムを使用。
吊り荷を引き出せば引き出すほど
ゼンマイが巻き締め、
張力が強くなります。

スプリング
バランサーの
商品紹介動画は
こちらから▶



スプリング
バランサーの
商品カタログは
こちらから▶

