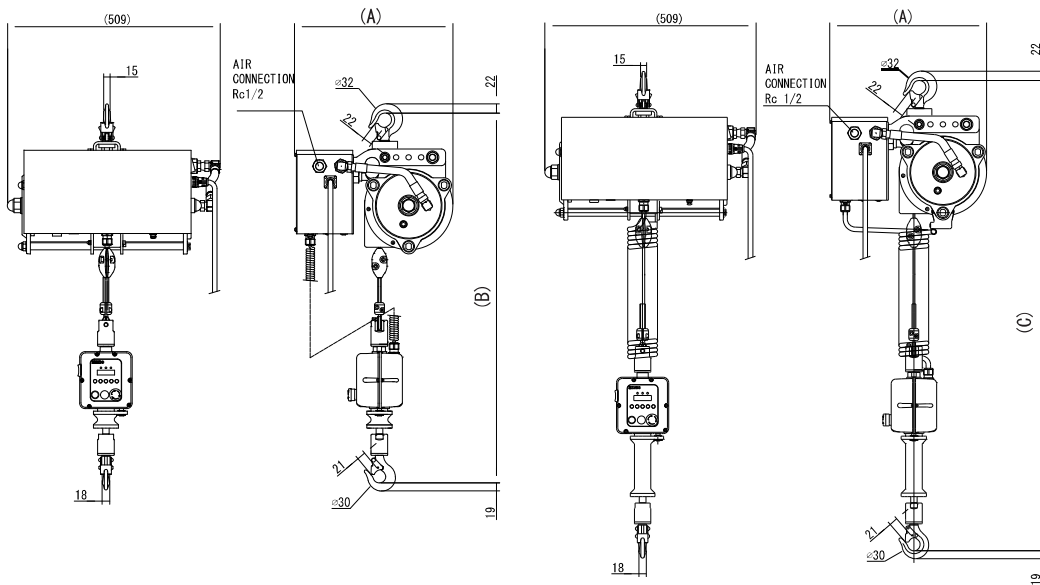


商品仕様・寸法図

型式	供給 圧力 (MPa)	最大 吊容量 (kg)	質量 (kg)	ワイヤ ロープ径 (mm)	揚程・寸法(mm)						
					A	B (ショートタイプ)			C		
						揚程	MIN.	MAX.	揚程	MIN.	MAX.
EDB-50	0.4	20	42	φ4.76	378.5		885	2785	1900	1135	3035
	0.5	30									
	0.6	40									
	0.7	50									
EDB-85	0.4	40	43		399	1900	929	2829	1900	1179	3079
	0.5	55									
	0.6	70									
	0.7	85									
EDB-130	0.4	61	50		452.5		985	2885		1235	3135
	0.5	84									
	0.6	107									
	0.7	130									

電源：電圧/AC100V、プラグ/2種プラグ+アース ※電源ケーブルは5mが標準で付属されます

ショートタイプ



レールシステム
やぐら
ジブクレーンも
合わせて
ご提案いたします。

ENDO 遠藤工業株式会社

〒959-1261 新潟県燕市秋葉町3丁目14番7号
ホームページアドレス <https://www.endo-kogyo.co.jp>

本社営業部 TEL: 0256-62-5133 / FAX: 0256-62-5772
東京営業部 TEL: 03-5295-3711 / FAX: 03-5295-3717
大阪営業部 TEL: 06-6568-1571 / FAX: 06-6568-1573

名古屋営業所 TEL: 052-253-6231 / FAX: 052-253-6240
九州営業所 TEL: 092-412-5281 / FAX: 092-412-5280

※当カタログ記載の商品は性能向上の為、予告なく変更することがあります。
※当カタログの作成に際してあらゆる注意を払いましたが、弊社は誤記、脱漏に関して責任を負いません。



まじで軽い！
感動の balancer

電空バルンサー

まじかるくん

ENDO 遠藤工業株式会社

電気制御とエア駆動による 滑らかでストレスフリーな搬送を実現!!

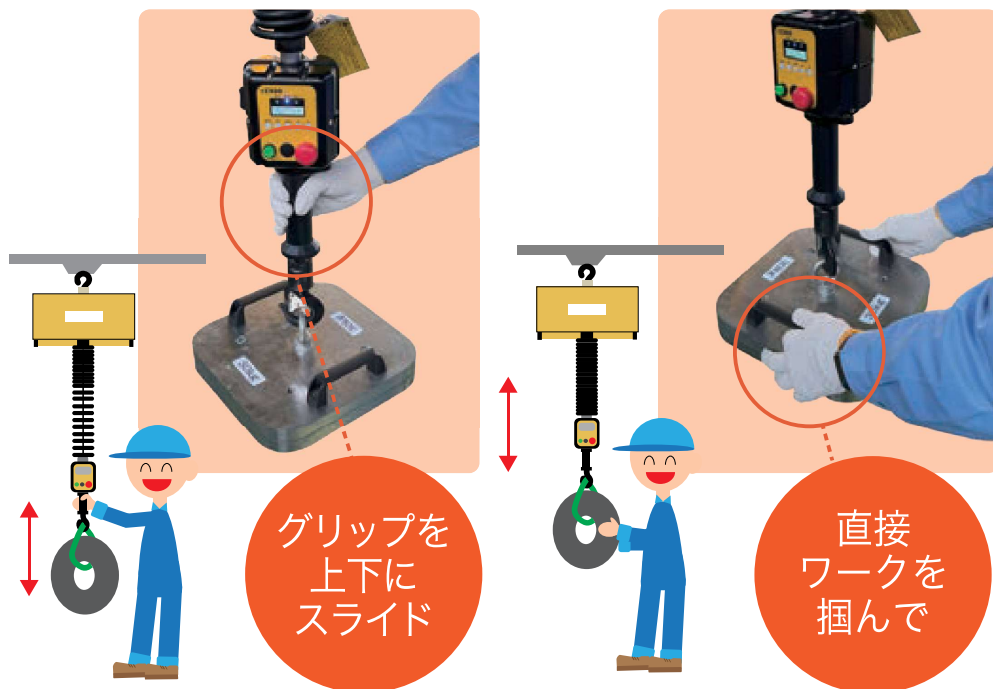
01 2つの操作方法で負荷の大きい持ち上げ作業をアシスト!

グリップ操作

グリップの上部に配置されたレバーをスライドし、ワークを昇降します。
ワークの持ち上げ操作を素早く行います。

ワーク操作

ワークを直接持って軽々昇降します。
組付け作業における高精度な
位置決めや着地をスムーズに行います。



02 従来の作業手順を変えずに効率化!

グリップ操作を終えると自動的にワーク操作に切り替わります。
切り替え時は音とランプでお知らせ（手動切り替えにも変更可）
切り替え時にワークの重量を検知して、その重量をアシストします。

実際の使用感を
動画でチェック!



03 安全に重量のあるワークを取り扱い

POINT
01

電気やエアの供給が途絶えても
吊り荷は急速落下しません。

POINT
02

過負荷防止機能により、設定した
荷重以上を検知するとエアの供給を
停止し、巻き上げを停止します。

POINT
03

スイッチガード付きで
各種スイッチの破損を防ぎます。

POINT
04

合金鋼の表面硬化チェーンを
採用した外部からの衝撃に強い
チェーンタイプを用意しております。



<< 当社の製造ラインで実際に使ってみました! >>

完成品の梱包作業 with クランプ治具

25kgの製品が
軽々持ち上がる!

位置合わせをし
衝撃を与えずに
梱包作業をサポート!



シャフトのチャッキング作業 with スリング



爪に噛ませる作業が
片手でできる!

重量がアシストされ
安全に運べる!



鍛造品の台車から作業台への搬送作業 with マグネット治具

あらゆる方向に積まれた
ワークも一発キャッチ!

作業手順を大きく変えないので
誰でもすぐに扱える!



他の使用例を
WEBでチェック!



まじかるくん
使用例
自動車部品
工場

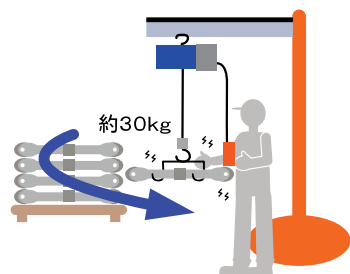
ワークを傷つけずに運びたい！

傷を付けないワークの搬送にはインチングいらずのまじかるくんが最適です。

従来の作業

電気ホイスでシャフトを吊り上げる

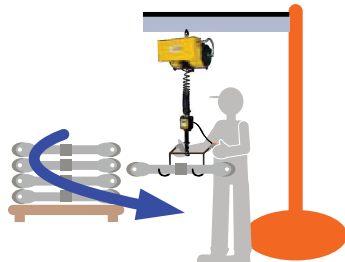
ワークを吊り上げる



ワークを傷つけないように丁寧なインチングと地切りが必要。

まじかるくん導入後

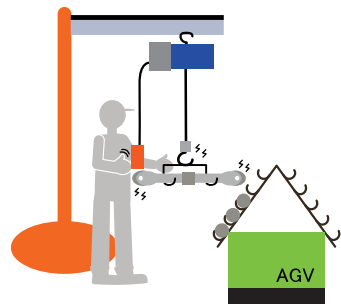
まじかるくんでシャフトを吊り上げる



治具を装着したらボタンワンプッシュで吊り上げ完了。インチングもいらない。

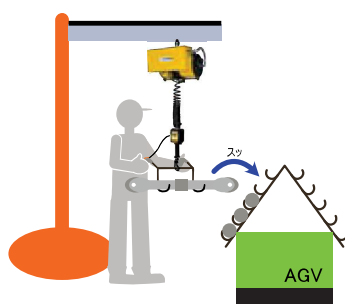
シャフトをラックに置く

ワークを着地させる



衝撃を与えないように少しずつインチングして荷下ろし。作業には慣れがいる。

シャフトをラックに置く



手で運ぶ様な感覚でラックに置くことができる。ボタン操作は治具を外すときだけで慣れは不要。

まじかるくんの導入でワークに衝撃を与える心配が減り、慣れない作業者でも同じ品質で作業できるようになりました。

まじかるくん
使用例
ロール材の
搬送

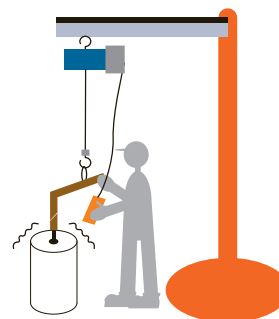
スムーズに位置合わせの作業をしたい！

位置合わせの作業をまじかるくんがスムーズにサポートします。

従来の作業

治具を挿入して装着

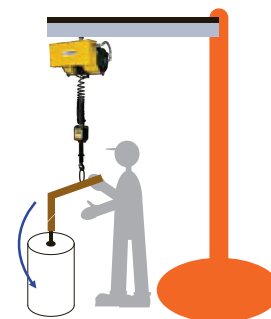
治具の装着



治具を押しボタンで微調整しながら治具をワークに挿入する。

まじかるくん導入後

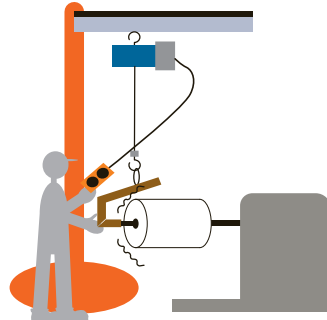
治具を挿入して装着



治具をダイレクトに動かして位置合わせをして挿入できる。機械の操作も不要。

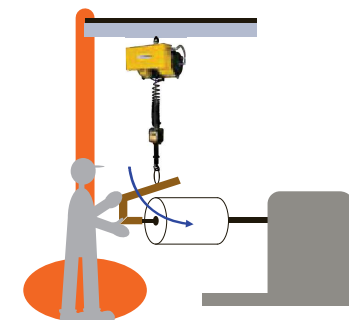
ロール材をシャフトに差し込む

位置合わせ



インチングしながら細かく位置合わせが必要。

ロール材をシャフトに差し込む



治具を手で直接微細に位置調整することができる。

まじかるくんの導入で位置合わせの微調整が簡単になりました。手作業の感覚で作業できるので作業もスムーズです。

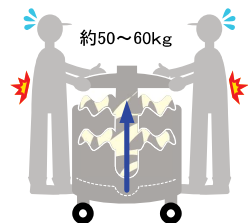
まじかるくん
使用例
食品製造
工場

誰でも一人で作業できるようにしたい！

重量物を支えながらのコツのいる作業もまじかるくんなら安全に行えます。

従来の作業

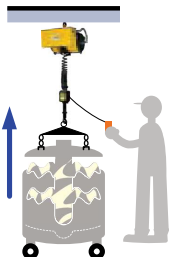
手作業で攪拌機とタンクを分解する



女性2人での重筋作業。労災や機械を落とすなどのリスクも大きい。

まじかるくん導入後

まじかるくんで攪拌機とタンクを分解する



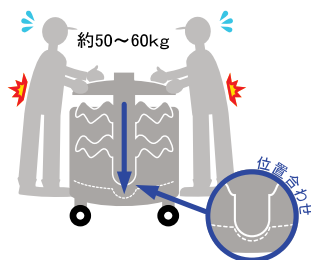
まじかるくんのサポートで重筋作業から解放され、1人でも安全に作業できるように。

攪拌機の分解

洗浄

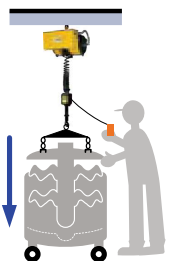


手作業で攪拌機とタンクを組み合わせる



攪拌機とタンクを組む時には位置合わせが必要でコツがいる。慣れた作業でないと効率が悪い。

まじかるくんで攪拌機とタンクを組み合わせる



攪拌機に手で触れて位置調整ができ、操作も簡単。慣れない作業でも1人で作業できる。

まじかるくんで作業者の負担が大幅に減り安全になりました。機械の操作も簡単なので作業者を選ばず1人で作業できます。

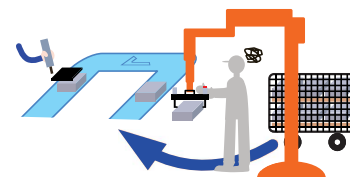
まじかるくん
使用例
エンジン部品
組立工場

搬送作業を改善してタクトタイムを縮めたい！

扱いにくい機器で作業に時間がかかる工程をまじかるくんで改善します。

従来の作業

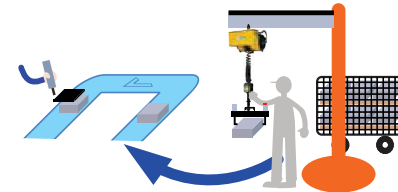
アーム式のエアバランサーでワークをラインに投入



動き出しが遅く時間のロスが大きい。上げと下げで速度が違うのもストレス。

まじかるくん導入後

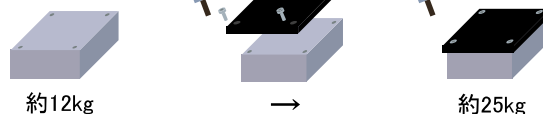
まじかるくんでワークをラインに投入



動き出しはスムーズで、上げでも下げでも同じ速度で作業できるようになった。

ワークの搬送 その1

組立

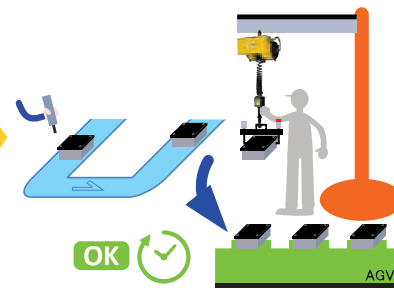


アーム式のエアバランサーで組上ったワークをAGVに乗せる



荷重が変わり投入の時とはまた違う速度感でタクトタイムも満たせない。結局手で運ぶことに。

まじかるくんで組上ったワークをAGVに乗せる



荷重が変わっても操作感や操作スピードは殆ど変わらず、目標のタクトも満たせる。

まじかるくんの導入でタクトタイムの短縮に成功しました。都度操作感が変わる作業者のストレスもありません。

ワークの搬送 その2