

AIR HOIST
エアホイス

ENDO





WIRE ROPE TYPE

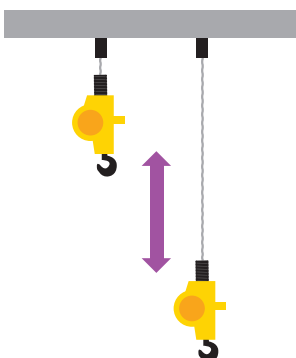
ワイヤロープ式 EHW / AH型

動作のタイプ

EHW-60 EHW-120



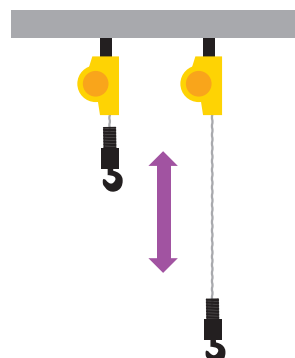
本体が上下するタイプです。



EHW-60R EHW-120R AH-250R



本体から出るフックが
上下するタイプです。



EHW-60 , EHW-120

FUNCTION



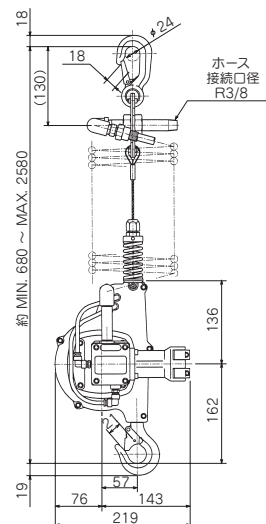
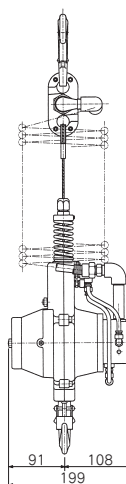
ワイヤ
ロープ式



ボ タ ン
コ ン ト ロ ー ル



フ レ ン ト リ
適 用



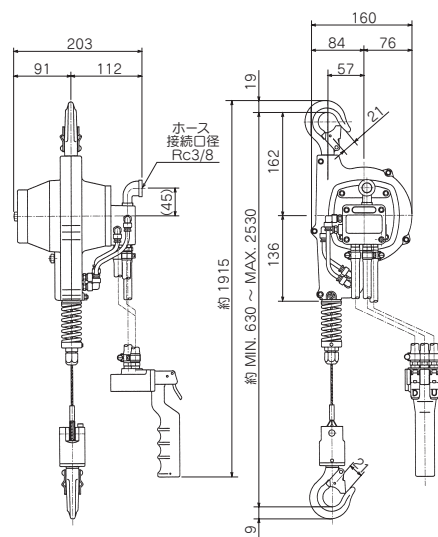
型 式	定格荷重 (kg)	揚 程 (m)	給気圧力 MPa {kgf/cm ² }	巻上速度 m/min	空気消費量 m ³ /min (normal)	接続口径	質 量 (kg)
EHW-60	60	1.9	0.4 {4}	18.5	0.55	R 3/8	9.2
			0.5 {5}	22.5	0.7		
			0.6 {6}	26.0	0.88		
EHW-120	120		0.4 {4}	11.0	0.59		9.4
			0.5 {5}	13.5	0.75		
			0.6 {6}	16.0	0.93		

注意事項

1. ホイスト及びトロリの使用にあたっては、フィルタ及びリブリケータをできるだけホイストの近くに取り付けてください。
2. EHW型におきましては、揚程増し及びワイヤ延長はできません。
3. エアホイストは一般屋内用です。周囲温度-10度～+50度の範囲内でご使用ください。

EHW-60R , EHW-120R

FUNCTION

ワイヤ
ロープ式ボ タ ン
コントロールプレントリ
適用

※コントロールホースの標準長さは1.5mです。

型 式	定格荷重 (kg)	揚 程 (m)	給気圧力 MPa {kgf/cm ² }	巻上速度 m/min	空気消費量 m ³ /min (normal)	接続口径	質 量 (kg)	
EHW-60R	60	1.9	0.4 {4}	18.5	0.55	Rc 3/8	9.5	
			0.5 {5}	22.5	0.7			
			0.6 {6}	26.0	0.88			
EHW-120R	120		0.4 {4}	11.0	0.59		9.7	
			0.5 {5}	13.5	0.75			
			0.6 {6}	16.0	0.93			

注意事項

1. ホイスト及びトロリの使用にあたっては、フィルタ及びブルブリーケータをできるだけホイストの近くに取り付けてください。
2. EHW型におきましては、揚程増し及びワイヤ延長はできません。
3. エアホイストは一般屋内用です。周囲温度-10度～+50度の範囲内でご使用ください。



チェーンタイプホイストは強靱性・耐摩耗性にすぐれた、合金鋼の表面硬化ロードチェーンを採用しており十分な耐久性と安全性を備えたエアホイストです。

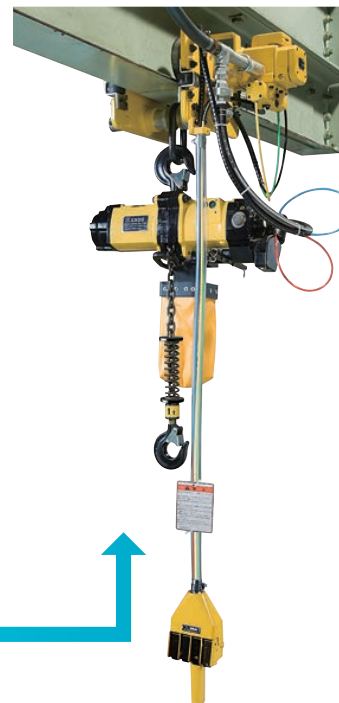
EHLタイプ ペンダントコントロールスイッチの適用



標準品



ペンダントコントロール
スイッチ仕様
(オプション)



エアモータロリ



4点式ペンダント
(オプション)

AT-60K , AT-125K

FUNCTION



チェーン式



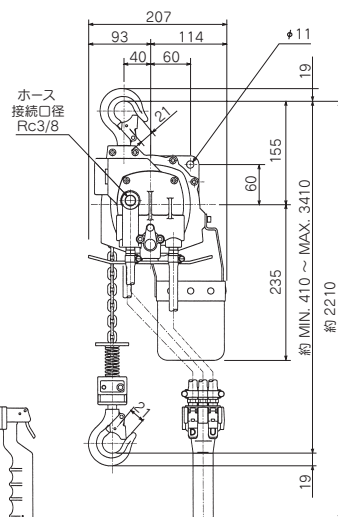
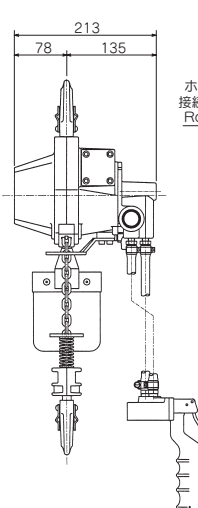
ボ タ ン
コントロール



プレントリ
適用



ロードチェーン
延長可



※コントロールホースの標準長さは1.8mです。

型 式	定格荷重 (kg)	標準揚程 (m)	給気圧力 MPa {kgf/cm ² }	巻上速度 m/min	空気消費量 m ³ /min(normal)	チェーン 線径×掛数	接続口径	質 量 (kg)
AT-60K	60	3	0.4 {4}	16.5	0.52	4.0×1	Rc 3/8	12.3
			0.5 {5}	20.0	0.67			
			0.6 {6}	23.5	0.85			
AT-125K	125		0.4 {4}	10.0	0.55			12.5
			0.5 {5}	12.0	0.71			
			0.6 {6}	14.5	0.9			

注意事項

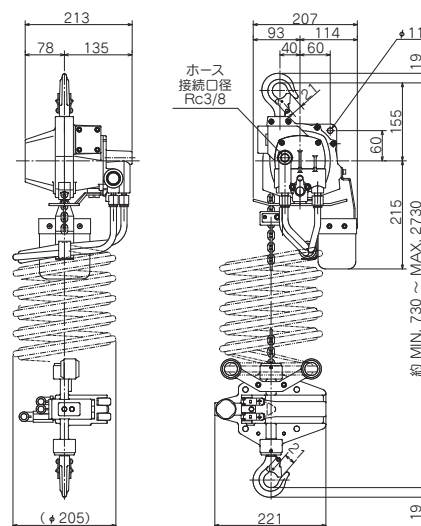
1. ホイスト及びびトロリの使用にあたっては、フィルタ及びブリケータをできるだけホイストの近くに取り付けてください。
2. エアホイストは一般屋内用です。周囲温度-10度~+50度の範囲内でご使用ください。

ATC-60K , ATC-125K

FUNCTION



チェーン式

ボタン
コントロールプレントリ
適用

型 式	定格荷重 (kg)	標準揚程 (m)	給気圧力 MPa {kgf/cm ² }	巻上速度 m/min	空気消費量 m ³ /min (normal)	チェーン 線径×掛数	接続口径	質 量 (kg)
ATC-60K	60	2	0.4 {4}	14.0	0.45	4.0×1	Rc 3/8	14.3
			0.5 {5}	17.5	0.58			
			0.6 {6}	20.0	0.68			
ATC-125K	125		0.4 {4}	6.5	0.42			14.5
			0.5 {5}	10.5	0.55			
			0.6 {6}	12.0	0.65			

AT-60K-5 , AT-125K-5 , ATC-60K-5 , ATC-125K-5

非常停止ボタンが標準装備されたシリーズです。

FUNCTION



チェーン式

ボタン
コントロールプレントリ
適用非常停止
ボタン

写真はAT-60K-5用です。



写真はATC-60K-5用です。

※コントロールホースの標準長さは1.8mです。

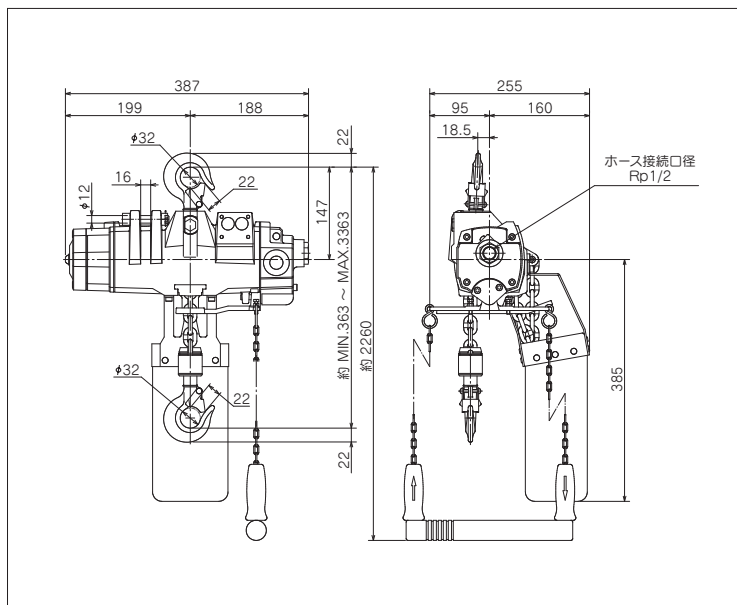
型 式	定格荷重 (kg)	標準揚程 (m)	給気圧力 MPa {kgf/cm ² }	巻上速度 m/min	空気消費量 m ³ /min (normal)	チェーン 線径×掛数	接続口径	質 量 (kg)
AT-60K-5	60	3	0.4 {4}	16.5	0.52	4.0×1	Rc 3/8	13.0
			0.5 {5}	20.0	0.67			
			0.6 {6}	23.5	0.85			
AT-125K-5	125		0.4 {4}	10.0	0.55			13.2
			0.5 {5}	12.0	0.71			
			0.6 {6}	14.5	0.9			
ATC-60K-5	60	2	0.4 {4}	14.0	0.45			14.3
			0.5 {5}	17.5	0.58			
			0.6 {6}	20.0	0.68			
ATC-125K-5	125		0.4 {4}	6.5	0.42			14.5
			0.5 {5}	10.5	0.55			
			0.6 {6}	12.0	0.65			

注意事項

1. ホイスト及びトリの使用にあたっては、フィルタ及びビルブリータをできるだけホイストの近くに取り付けてください。
2. エアホイストは一般屋内用です。周囲温度-10度～+50度の範囲内でご使用ください。

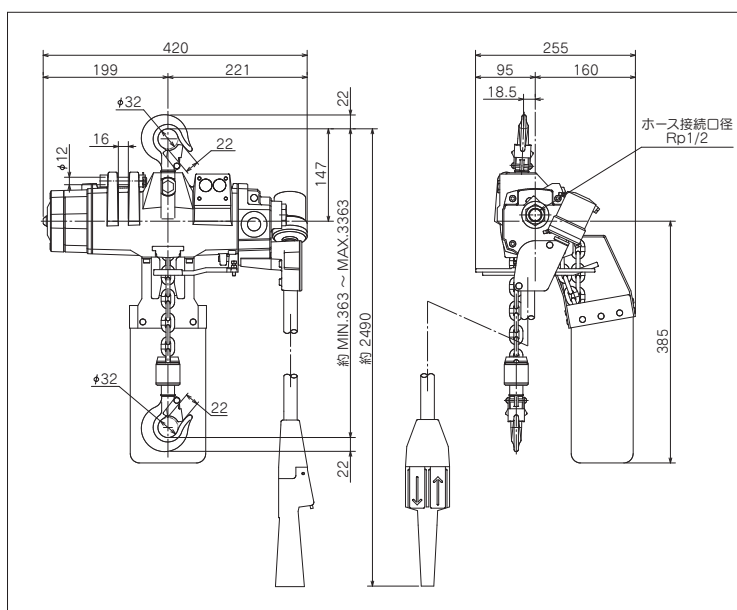
EHL-025TS , EHL-049TS

EHL-025TS , EHL-049TS



※コントロールチェーンの標準長さは2mです。

EHL-025TS PCS-1
EHL-049TS PCS-1



※コントロールチューブの標準長さは2mです。

FUNCTION



チェーン式



ペンダント
コントロール
スイッチ適用



ロードチェーン
延長可



エアモータ
トオリ適用



オーバーロード
プロテクタ適用

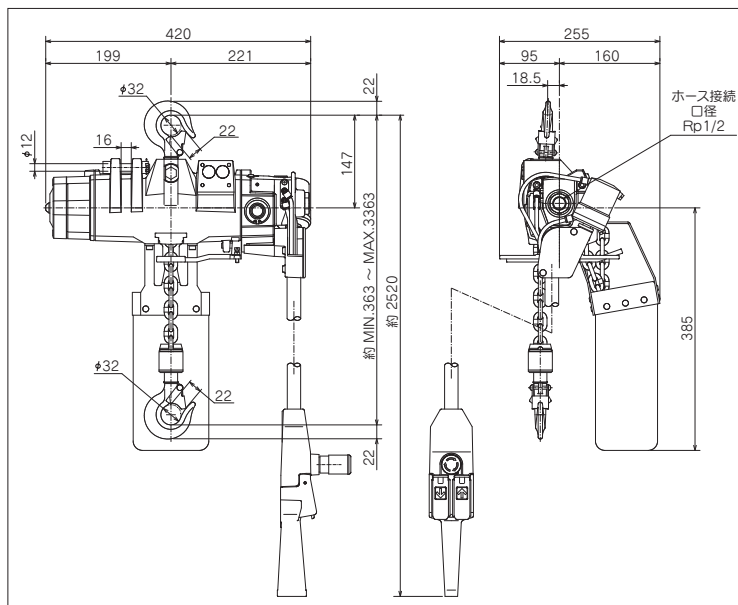
型 式	定格荷重 (kg)	標準揚程 (m)	給気圧力 MPa [kgf/cm²]	巻上速度 m/min	空気消費量 m³/min(normal)	チェーン 線径×掛数	接続口径	質 量 (kg)	
EHL-025TS	250	3	0.4 {4}	12.0	0.9	6.3×1	Rp 1/2	20.0	
EHL-025TS PCS-1			0.5 {5}	16.0	1.3			22.0	
EHL-049TS			0.6 {6}	18.0	1.6			20.0	
EHL-049TS PCS-1	490		0.4 {4}	7.5	0.95			22.0	
			0.5 {5}	9.0	1.3			22.0	
			0.6 {6}	10.5	1.65				

注1)コントロールチューブの延長は6m(全長8m)まで可能です。

注意事項

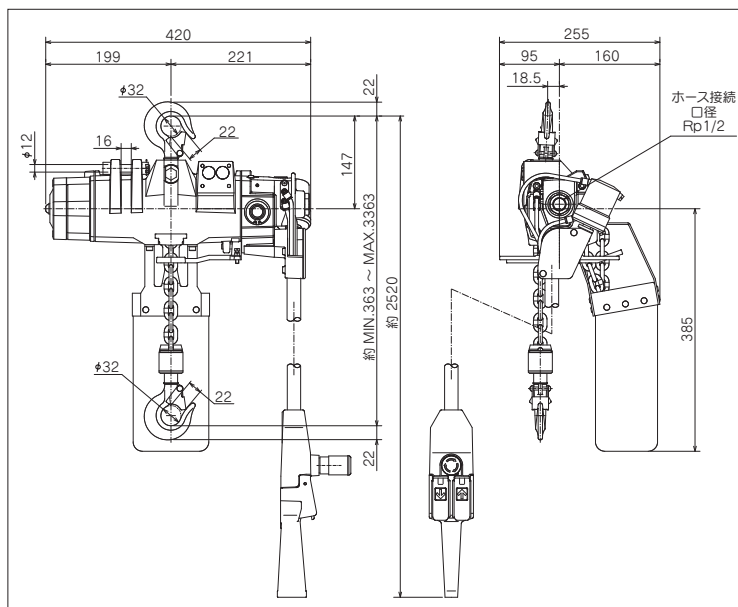
1. ホイスト及びトロリの使用にあたっては、フィルタ及びブリケータをできるだけホイストの近くに取り付けてください。
2. ペンダントコントロールスイッチを注文された場合、別梱包となりますのでご了承ください。
3. エアホイストは一般屋内用です。周囲温度-10度~+50度の範囲内でご使用ください。

EHV25SP



※コントロールチューブの標準長さは2mです。

EHV49SP



※コントロールチューブの標準長さは2mです。

FUNCTION



チェーン式



ロードチェーン
延長可



エアモータ
トリ適用




オーバーロード
プロテクタ適用



非常停止
ボタン



ATEX directive 2014/34/EU
Ex marking

 II3GD Ex h IIB T4 Gc
Ex h IIIB T135°C Dc

型 式	定格荷重 (kg)	標準揚程 (m)	給気圧力 MPa [kgf/cm ²]	巻上速度 m/min	空気消費量 m ³ /min (normal)	チェーン 線径×掛数	接続口径	質 量 (kg)
EHV25SP	250	3	0.4 {4}	12.0	0.9	6.3×1	Rp 1/2	23.0
			0.5 {5}	16.0	1.3			
			0.6 {6}	18.0	1.6			
EHV49SP	490		0.4 {4}	7.5	0.95			
			0.5 {5}	9.0	1.3			
			0.6 {6}	10.5	1.65			

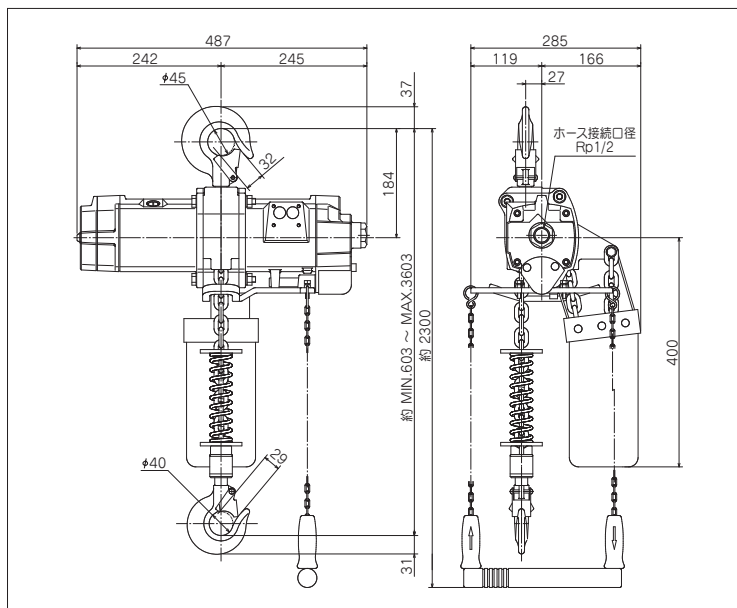
注1)コントロールチューブの延長は6m(全長8m)まで可能です。

注意事項

1. ホイスト及びトロリの使用にあたっては、フィルタ及びブリキータをできるだけホイストの近くに取り付けてください。
2. ペンダントコントロールスイッチは別梱包となります。
3. エアホイストは一般屋内用です。周囲温度-10度~+50度の範囲内でご使用ください。

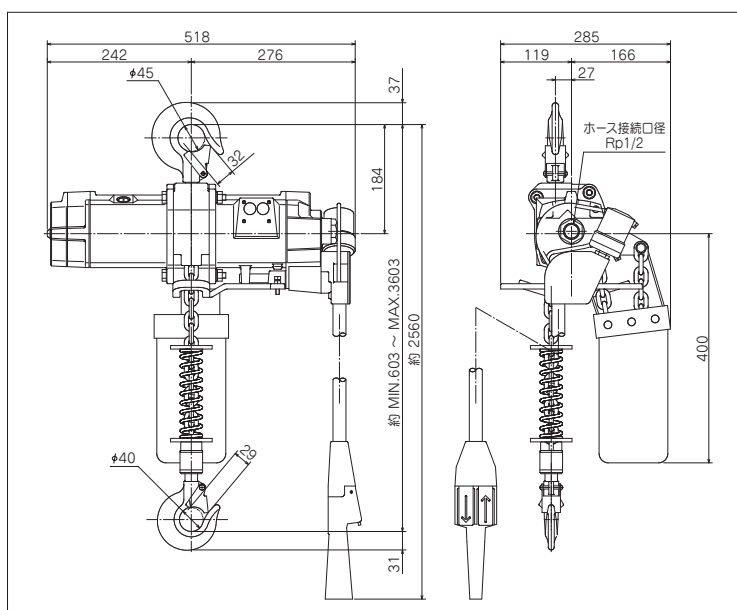
EHL95S

EHL95S



※コントロールチェーンの標準長さは2mです。

EHL95S PCS-2



※コントロールチューブの標準長さは2mです。

FUNCTION



チェーン式



ペンダント
コントロール
スイッチ適用



ロードチェーン
延長可



エアモータ
トリ適用



オーバーロード
プロテクタ適用

型 式	定格荷重 (kg)	標準揚程 (m)	給気圧力 MPa [kgf/cm ²]	巻上速度 m/min	空気消費量 m ³ /min (normal)	チェーン 線径×掛数	接続口径	質 量 (kg)
EHL95S	950	3	0.4 {4}	4.0	1.0	7.1×1	Rp 1/2	35.0
EHL95S PCS-2			0.5 {5}	5.2	1.4			38.0
			0.6 {6}	6.0	1.8			

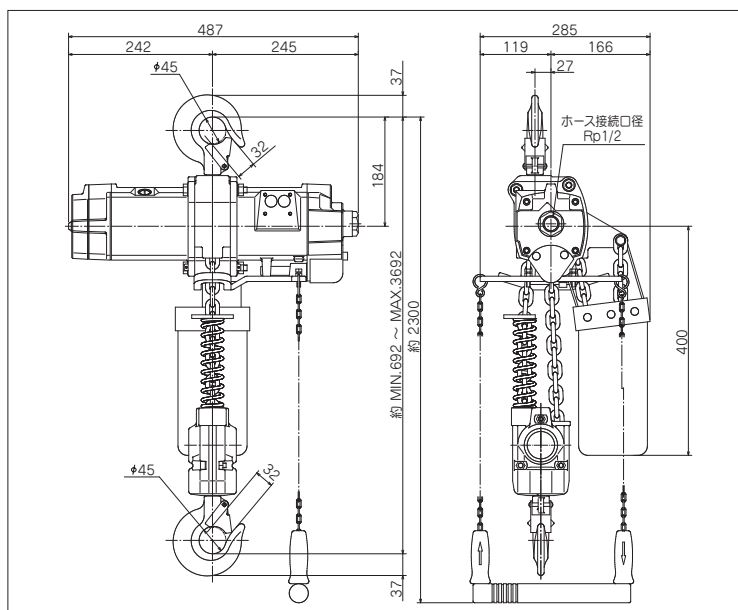
注1) コントロールチューブの延長は6m (全長8m) まで可能です。

注意事項

1. ホイスト及びトリの使用にあたっては、フィルタ及びブリケータをできるだけホイストの近くに取り付けてください。
2. ペンダントコントロールスイッチを注文された場合、別梱包となりますのでご了承ください。
3. エアホイストは一般屋内用です。周囲温度-10度～+50度の範囲内でご使用ください。

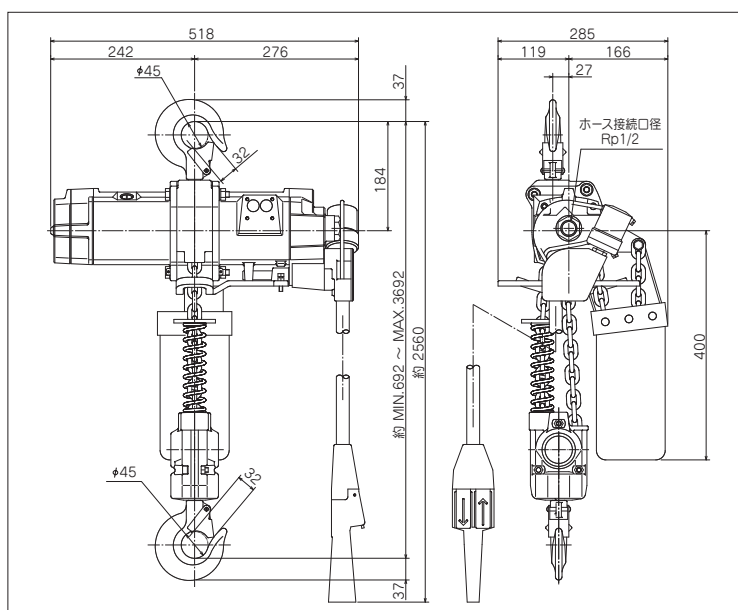
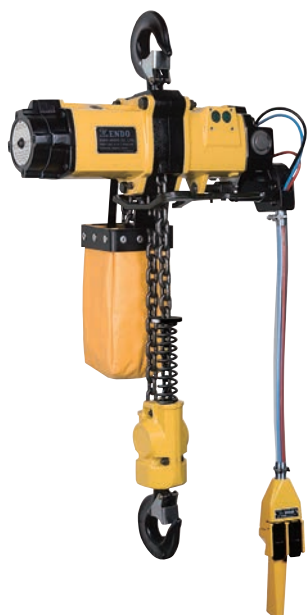
EHL190W

EHL190W



※コントロールチェーンの標準長さは2mです。

EHL190W PCS-2



※コントロールチューブの標準長さは2mです。

FUNCTION



チェーン式



ペンダント
コントロール
スイッチ適用



ロードチェーン
延長可



エアモータ
トルク適用



オーバーロード
プロテクタ適用

型 式	定格荷重 (t)	標準揚程 (m)	給気圧力 MPa {kgf/cm ² }	巻上速度 m/min	空気消費量 m ³ /min (normal)	チェーン 線径×掛数	接続口径	質 量 (kg)
EHL190W	1.9	3	0.4 {4}	2.0	1.0	7.1×2	Rp 1/2	43.0
EHL190W PCS-2			0.5 {5}	2.6	1.4			45.0
			0.6 {6}	3.0	1.8			

注1) コントロールチューブの延長は6m (全長8m) まで可能です。

注意事項

1. ホイスト及びトロリの使用にあたっては、フィルタ及びグリスブリーカをできるだけホイストの近くに取り付けてください。
2. ペンダントコントロールスイッチを注文された場合、別梱包となりますのでご了承ください。
3. エアホイストは一般屋内用です。周囲温度-10度～+50度の範囲内でご使用ください。



AIR MOTOR TROLLEY

エアモータトロリ MTH型

エアモータタイプで安全

化学工場や危険物取扱い箇所でも安心して使用できます。

低速運転から高速運転まで

荷役作業などスピードを要求される作業に抜群の威力を発揮し、作業能率が飛躍的に向上します。



特別付属品

4点式ペンダントコントロールスイッチ

型式	適用ホイス型式		質量 (kg)
PCS-41	EHL-025TS	EHL-049TS	3.2
PCS-42	EHL95S	EHL190W	3.6

注) 上記型式にはホイス本体のコントロールシリンダを含みます。
※コントロールチューブの標準長さは2.4mです。

仕 様

型 式	定格荷重 (t)	給気圧力 MPa [kgf/cm ²]	走行速度 m/min	空気消費量 m ³ /min (normal)	適用レール幅B (mm)	最小回転半径 (mm)	接続口径	質 量 (kg)
MTH-1T-5	1	0.4 {4}	20	0.55	75	3500	Rc 1/2	約 35.0
		0.5 {5}	25	0.6	100・125	800		
		0.6 {6}	28	0.65				
MTH-2T-5	2	0.4 {4}	16	1.05	125・150	1000	Rc 1/2	約 63.0
		0.5 {5}	17	1.3				
		0.6 {6}	18	1.6				

注) 1.ホイスとの取り付けはフックオン式が標準となりますが、アイフック式をご希望の場合は、ご連絡ください。別途見積致します。
2.トロリの使用にあたっては、フィルタ及びブルブリケータをできるだけトロリの近くに取り付けてください。

適合型式一覧

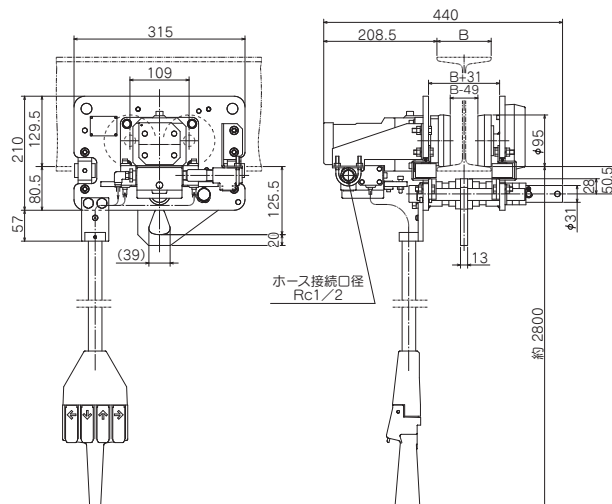
型 式	EHL-025TS	EHL-049TS	EHL95S	EHL190W
MTH-1T-5	○	○	○	
MTH-2T-5				○

MTH-1T-5 PCS-41付

FUNCTION



4 点 式
ペンダント
コントロール
スイッチ適用



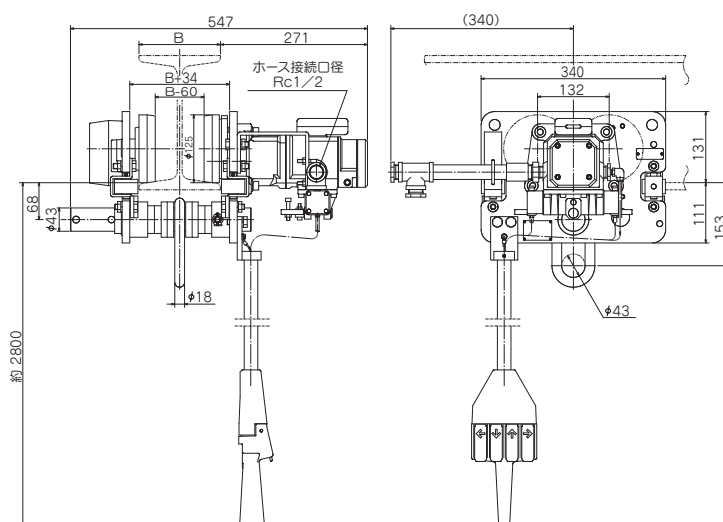
※コントロールチューブの標準長さは2.4mです。

MTH-2T-5 PCS-42付

FUNCTION



4 点 式
ペンダント
コントロール
スイッチ適用



※コントロールチューブの標準長さは2.4mです。

注意事項

1. ホイスト及びトルリの使用にあたっては、フィルタ及びブリンケータをできるだけホイストの近くに取り付けてください。
2. エアモータトルリは一般屋内用です。周囲温度-10度~+50度の範囲内でご使用ください。

特別付属品

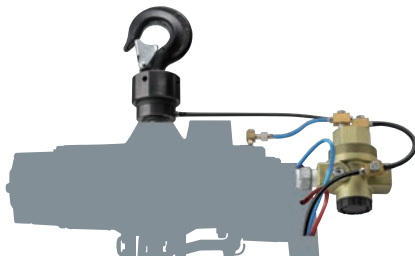
クリーナ1式



排気騒音の低減とオイルミストを回収し、快適な作業環境を作ります。

品番	適用ホイスト型式		質量(kg)
LHP001343	EHL-025TS EHV25SP	EHL-049TS EHV49SP	1.0
LHP001388	EHL95S	EHL190W	1.0

オーバーロードプロテクタ



定格荷重を超えないようにする装置。

適用ホイスト型式	質量(kg)
EHL-025TS	2.0
EHL-049TS	2.0
EHV25SP	2.0
EHV49SP	2.0
EHL95S	6.2
EHL190W	6.2

ペンダントコントロールスイッチ



PCS-1/2

PCS-2BV1
非常停止ボタン付

非常停止ボタン付を選択した場合は、本体吸気口にバルブが付きます。

標準品はコントロールチェーンタイプですが、ペンダントコントロールスイッチをオプションで取り付けることができます。

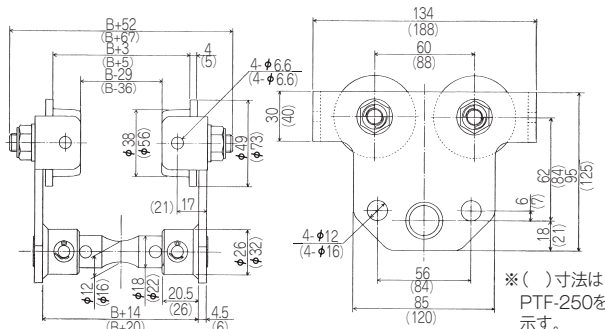
型式	適用ホイスト型式		質量(kg)
PCS-1	EHL-025TS	EHL-049TS	2.3
PCS-2	EHL95S	EHL190W	2.7
PCS-2BV1	EHL95S	EHL190W	3.2

注) 1.コントロールチェーンの延長は6m(全長8m)まで可能です。

2.EHVタイプは非常停止ボタン付きペンダントスイッチが標準で取り付けられています。

プレントリ

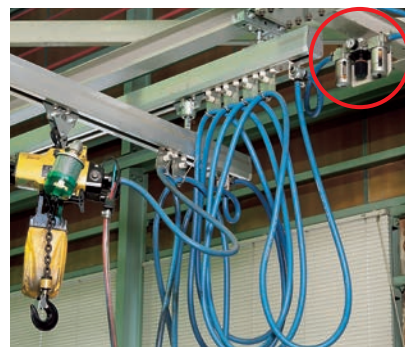
PTF-125・250



※()寸法は
PTF-250を
示す。

型式	容量(kg)	最小回転半径(mm)	レール幅B(mm)	質量(kg)
PTF-125	125	600	50 75	1.6
PTF-250	250	900	75 100 125	4.2

ルブリケータ取付使用例



※エアホイスには潤滑油が必要な為、エアフィルタ、レギュレータおよびルブリケータは、できるだけエアホイスの近くの配管に接続してください。

ENDO

ホームページアドレス <http://www.endo-kogyo.co.jp>

AIR HOIST

遠藤工業株式会社

〒959-1261 新潟県燕市秋葉町3丁目14番7号
TEL: (0256) 62-5133 FAX: (0256) 62-5772



事業所情報につきましては、
二次元バーコードよりご確認ください。



ISO9001 JP97/010458
認証取得: 本社、工場



ISO14001 JP10/070952
認証取得: 本社、工場