



パーツリスト PARTS LIST

ツールホースバランサー Tool Hose Balancer

THB-15A

THB-25A

THB-35A

THB-50A

THB-65A

本パーツリストは、2019 年以降の製品を対象としております。これ以外の製品のパーツに関するお問い合わせは弊社までご連絡ください。

This Parts List covers products from 2019 onwards. Please contact us for any inquiries regarding other parts of the product.

1. はじめに

- 部品を交換する場合は純正部品を使用してください。

- 対象機種

本パーツリストには、ツールホースバランサーTHB シリーズの関連部品について記載しております。対象機種については下表の通りです。

型式	定格容量 (kg)	ストローク (m)	質量 (kg)
THB-15A	0.5 – 1.5	1.3	約 2.0
THB-25A	1.5 – 2.5		約 2.1
THB-35A	2.5 – 3.5		約 2.2
THB-50A	3.5 – 5.0		約 2.2
THB-65A	5.0 – 6.5		約 2.3

- パーツリストの見方

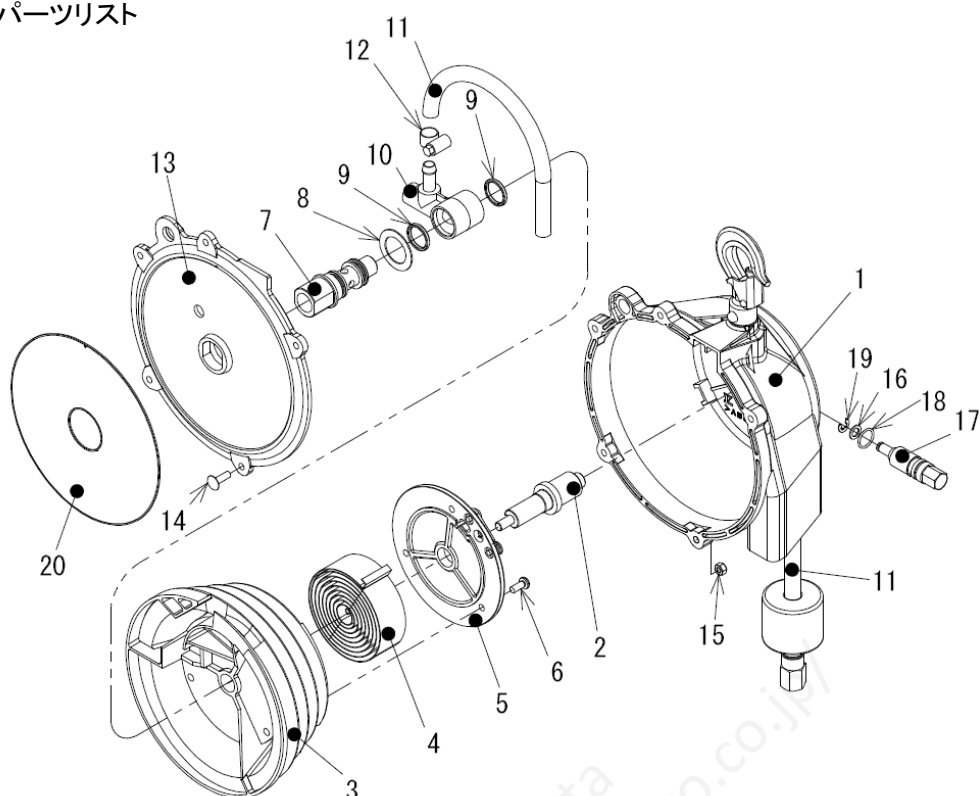
分解図に照合番号が付されています。分解図の照合番号と部品表の照合番号を対比すると、対象となる部品の部品番号がわかります。

- 注文方法

対象機種、部品名、部品番号、数量をご連絡ください。

例) 対象機種: THB-15A 部品名: ドラム 部品番号: P2B100113 数量: 1 個

2. 分解図・パーツリスト



照合 番号.	部品番号	部品名称	個数				
			THB-15A	THB-25A	THB-35A	THB-50A	THB-65A
1	LBP001926	ケース部 1 式	1	1	1	1	1
2	P2B300528	スピンドル	1	1	1	1	1
3	P2B100113	ドラム	1	1	1	1	1
4	P2B300633	スプリング	1	-	-	-	-
	P2B300534		-	1	-	-	-
	P2B300535		-	-	1	-	-
	P2B300549		-	-	-	1	-
	P2B300613		-	-	-	-	1
5	LBP000791	カバー 1 式	1	1	1	1	1
6	KA10120512	ナベ小ネジ	3	3	3	3	3
7	P2B300527	シャフト	1	1	1	1	1
8	P2B400918	ワッシャ	1	1	1	1	1
9	P2B401288	O リング	2	2	2	2	2
10	LBP000764	ジョイント	1	1	1	1	1
11	LBP002197	ホース 1 式	1	1	1	1	1
12	KA86100160	ホースクリップ	1	1	1	1	1
13	LBP000781	カバー 1 式	1	1	1	1	1
14	KA10420516	トラス小ネジ	5	5	5	5	5
15	KA25520502	U ナット	5	5	5	5	5
16	P2B400352	ワッシャ	1	1	1	1	1
17	P2B300446	ウォーム	1	1	1	1	1
18	KA50200140	O-リング	1	1	1	1	1
19	KA40310050	E 形止メ輪	1	1	1	1	1
20	P2B301456	ネームプレート	1	-	-	-	-
	P2B301457		-	1	-	-	-
	P2B301440		-	-	1	-	-
	P2B301458		-	-	-	1	-
	P2B301459		-	-	-	-	1

1. Introduction

- Please use only genuine parts for replacements or repairing.

- Scope of the parts list

This parts list shows parts for the Tool Hose Balancer THB series. Models are as below.

Model	Capacity range (kg)	stroke (m)	Mass (kg)
THB-15A	0.5 – 1.5	1.3	Approx. 2.0
THB-25A	1.5 – 2.5		Approx. 2.1
THB-35A	2.5 – 3.5		Approx. 2.2
THB-50A	3.5 – 5.0		Approx. 2.2
THB-65A	5.0 – 6.5		Approx. 2.3

- How to find the part from the list

Please refer the reference number on the exploded view and choose the part from the list according to its reference number.

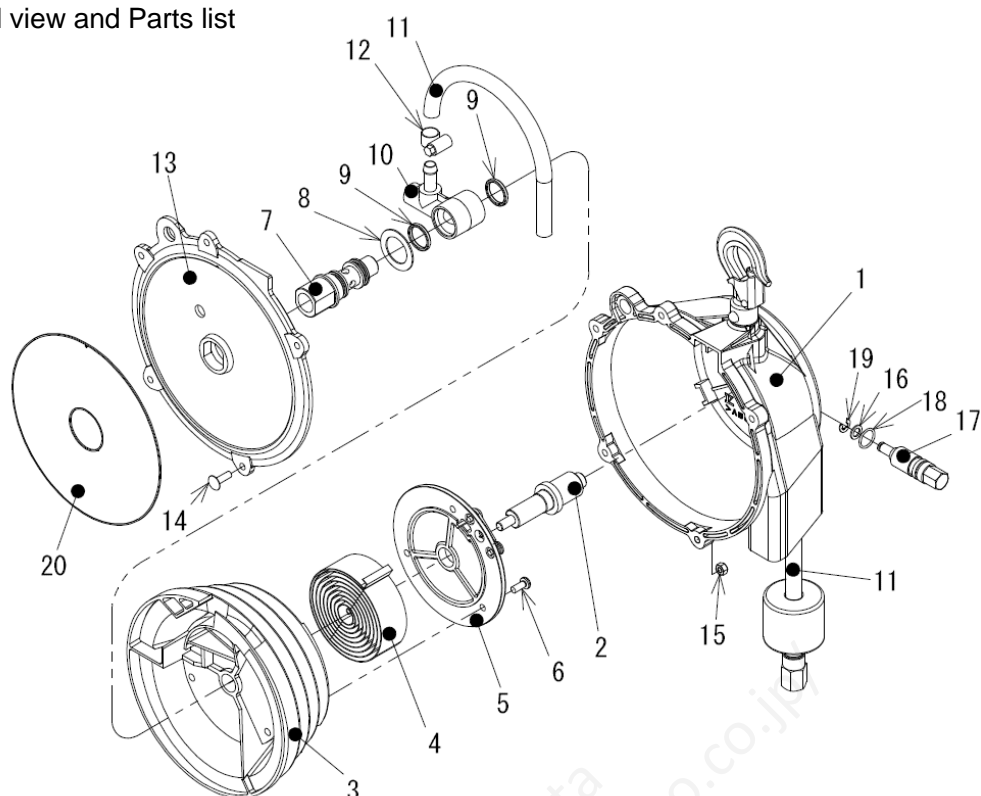
- How to order the part

Please inform us or our distributors of the part information which include the part number, the description, quantity and the model.

Example

model: THB-15A part name: drum part number: P2B100113 quantity: 1

2. Exploded view and Parts list



Ref. No.	Part No.	Description	Quantity				
			THB-15A	THB-25A	THB-35A	THB-50A	THB-65A
1	LBP001926	Casing assembly	1	1	1	1	1
2	P2B300528	Spindle	1	1	1	1	1
3	P2B100113	Drum	1	1	1	1	1
4	P2B300633	Spring	1	-	-	-	-
	P2B300534		-	1	-	-	-
	P2B300535		-	-	1	-	-
	P2B300549		-	-	-	1	-
	P2B300613		-	-	-	-	1
5	LBP000791	Cover assembly	1	1	1	1	1
6	KA10120512	Screw	3	3	3	3	1
7	P2B300527	Shaft	1	1	1	1	1
8	P2B400918	Washer	1	1	1	1	1
9	P2B401288	O-ring	2	2	2	2	2
10	LBP000764	Joint	1	1	1	1	1
11	LBP002197	Hose complete	1	1	1	1	1
12	KA86100160	Hose clip	1	1	1	1	1
13	LBP000781	Cover complete	1	1	1	1	1
14	KA10420516	Screw	5	5	5	5	5
15	KA25520502	U-nut	5	5	5	5	5
16	P2B400352	Washer	1	1	1	1	1
17	P2B300446	Worm	1	1	1	1	1
18	KA50200140	O-ring	1	1	1	1	1
19	KA40310050	Retaining ring	1	1	1	1	1
20	P2B301456	Name plate	1	-	-	-	-
	P2B301457		-	1	-	-	-
	P2B301440		-	-	1	-	-
	P2B301458		-	-	-	1	-
	P2B301459		-	-	-	-	1

遠藤工業株式会社

本社営業部	新潟県燕市秋葉町 3 丁目 14 番 7 号 〒959-1261 電話 (0256) 62-5133 番 FAX (0256) 62-5772 番
工場	新潟県燕市小池 5181 〒959-1276 電話 (0256) 62-5136 番 FAX (0256) 66-3291 番
東京営業部	東京都千代田区神田東松下町 12-2 JBSL 神田ビル 2F 〒101-0042 電話 (03) 5295-3711 番 (代表) FAX (03) 5295-3717 番
大阪営業部	大阪市浪速区幸町 2 丁目 3 番 14 号 ダイトービル 3F 〒556-0021 電話 (06) 6568-1571 番 (代表) FAX (06) 6568-1573 番
名古屋営業所	愛知県名古屋市中区大須 1 丁目 7 番 14 号 パーク IM ビル 3F 〒460-0011 電話 (052) 253-6231 番 (代表) FAX (052) 253-6240 番
九州営業所	福岡市博多区博多駅東 3 丁目 11 番 15 号 文喜ビル 3F 〒812-0013 電話 (092) 412-5281 番 (代表) FAX (092) 412-5280 番

ENDO KOGYO CO., LTD.

Head Office: 3-14-7, Akiba-cho, Tsubame, Niigata, Japan
Tel. 0256-62-5133 Fax. 0256-62-5772

URL <http://www.endo-kogyo.co.jp>

- 本書、ならびに本製品の仕様は、改善のために予告なしに変更することがあります。
- 本書の内容の無断転載を禁止します。
- This manual and the specifications of this product are subject to change for improvement without advance notice.
- It is strictly prohibited to reprint or copy any information contained in this manual.