



# パーツリスト PARTS LIST

## ツールホース balancer Tool Hose Balancer

THB-15A  
THB-25A  
THB-35A  
THB-50A  
THB-65A

本パーツリストは、2019 年以降の製品を対象としております。これ以外の製品のパーツに関するお問い合わせは弊社までご連絡ください。

This Parts List covers products from 2019 onwards. Please contact us for any inquiries regarding other parts of the product.

## 1. はじめに

- 部品を交換する場合は純正部品を使用してください。

- 対象機種

本パーツリストには、ツールホースバランサーTHB シリーズの関連部品について記載しております。対象機種については下表の通りです。

型式	定格容量 (kg)	ストローク (m)	質量 (kg)
THB-15A	0.5 – 1.5	1.3	約 2.0
THB-25A	1.5 – 2.5		約 2.1
THB-35A	2.5 – 3.5		約 2.2
THB-50A	3.5 – 5.0		約 2.2
THB-65A	5.0 – 6.5		約 2.3

- パーツリストの見方

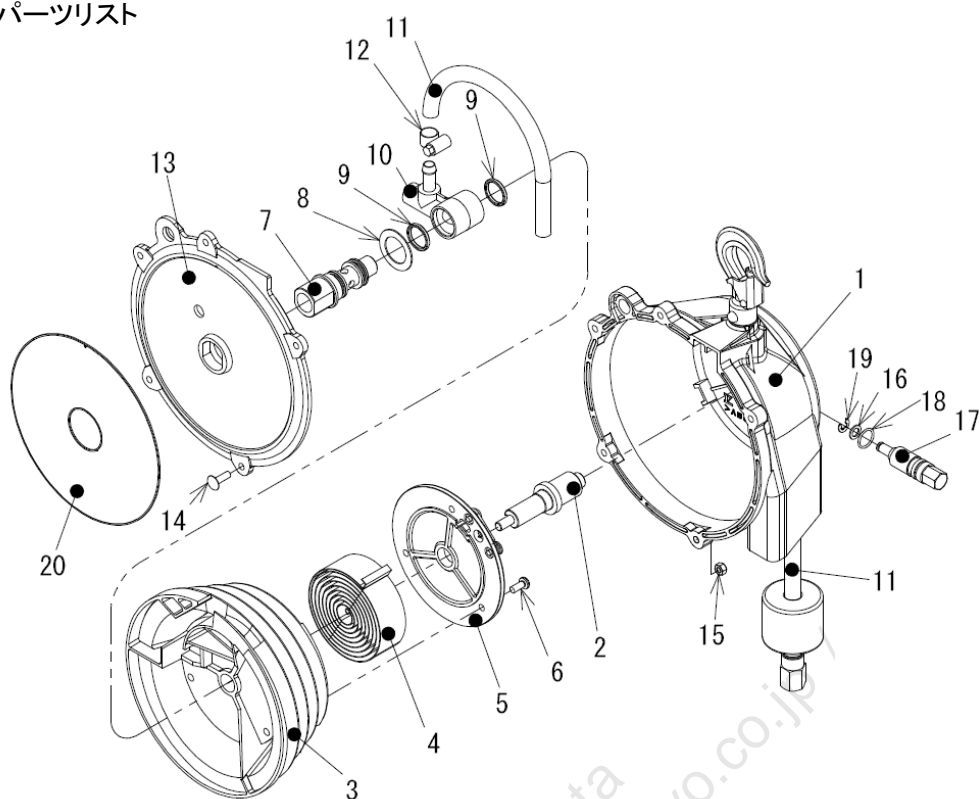
分解図に照合番号が付されています。分解図の照合番号と部品表の照合番号を対比すると、対象となる部品の部品番号がわかります。

- 注文方法

対象機種、部品名、部品番号、数量をご連絡ください。

例) 対象機種: THB-15A      部品名: ドラム      部品番号: P2B100113      数量: 1 個

## 2. 分解図・パーツリスト



照合 番号.	部品番号	部品名称	個数				
			THB-15A	THB-25A	THB-35A	THB-50A	THB-65A
1	LBP001926	ケース部 1 式	1	1	1	1	1
2	P2B300528	スピンドル	1	1	1	1	1
3	P2B100113	ドラム	1	1	1	1	1
4	P2B300633	スプリング	1	-	-	-	-
	P2B300534		-	1	-	-	-
	P2B300535		-	-	1	-	-
	P2B300549		-	-	-	1	-
	P2B300613		-	-	-	-	1
5	LBP000791	カバー 1 式	1	1	1	1	1
6	KA10120512	ナベ小ネジ	3	3	3	3	3
7	P2B300527	シャフト	1	1	1	1	1
8	P2B400918	ワッシャ	1	1	1	1	1
9	P2B401288	O リング	2	2	2	2	2
10	LBP000764	ジョイント	1	1	1	1	1
11	LBP002197	ホース 1 式	1	1	1	1	1
12	KA86100160	ホースクリップ	1	1	1	1	1
13	LBP000781	カバー 1 式	1	1	1	1	1
14	KA10420516	トラス小ネジ	5	5	5	5	5
15	KA25520502	U ナット	5	5	5	5	5
16	P2B400352	ワッシャ	1	1	1	1	1
17	P2B300446	ウォーム	1	1	1	1	1
18	KA50200140	O-リング	1	1	1	1	1
19	KA40310050	E 形止メ輪	1	1	1	1	1
20	P2B301456	ネームプレート	1	-	-	-	-
	P2B301457		-	1	-	-	-
	P2B301440		-	-	1	-	-
	P2B301458		-	-	-	1	-
	P2B301459		-	-	-	-	1

## 1. Introduction

- Please use only genuine parts for replacements or repairing.

- Scope of the parts list

This parts list shows parts for the Tool Hose Balancer THB series. Models are as below.

Model	Capacity range (kg)	stroke (m)	Mass (kg)
THB-15A	0.5 – 1.5	1.3	Approx. 2.0
THB-25A	1.5 – 2.5		Approx. 2.1
THB-35A	2.5 – 3.5		Approx. 2.2
THB-50A	3.5 – 5.0		Approx. 2.2
THB-65A	5.0 – 6.5		Approx. 2.3

- How to find the part from the list

Please refer the reference number on the exploded view and choose the part from the list according to its reference number.

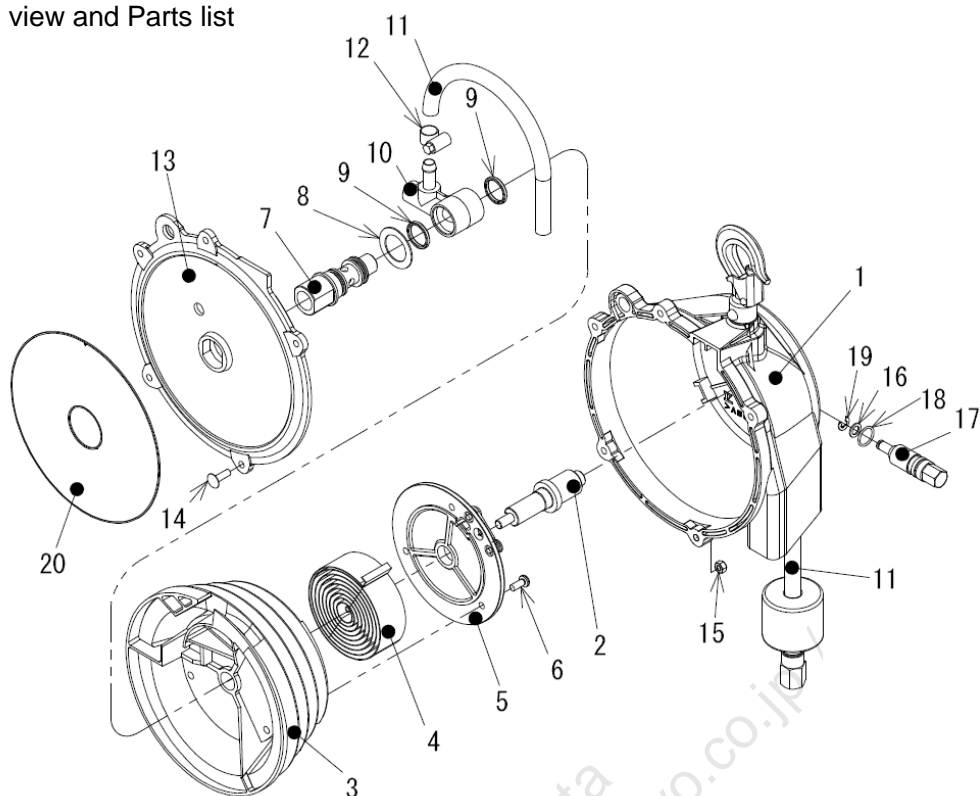
- How to order the part

Please inform us or our distributors of the part information which include the part number, the description, quantity and the model.

### Example

model: THB-15A   part name: drum   part number: P2B100113   quantity: 1

## 2. Exploded view and Parts list



Ref. No.	Part No.	Description	Quantity				
			THB-15A	THB-25A	THB-35A	THB-50A	THB-65A
1	LBP001926	Casing assembly	1	1	1	1	1
2	P2B300528	Spindle	1	1	1	1	1
3	P2B100113	Drum	1	1	1	1	1
4	P2B300633	Spring	1	-	-	-	-
	P2B300534		-	1	-	-	-
	P2B300535		-	-	1	-	-
	P2B300549		-	-	-	1	-
	P2B300613		-	-	-	-	1
5	LBP000791	Cover assembly	1	1	1	1	1
6	KA10120512	Screw	3	3	3	3	1
7	P2B300527	Shaft	1	1	1	1	1
8	P2B400918	Washer	1	1	1	1	1
9	P2B401288	O-ring	2	2	2	2	2
10	LBP000764	Joint	1	1	1	1	1
11	LBP002197	Hose complete	1	1	1	1	1
12	KA86100160	Hose clip	1	1	1	1	1
13	LBP000781	Cover complete	1	1	1	1	1
14	KA10420516	Screw	5	5	5	5	5
15	KA25520502	U-nut	5	5	5	5	5
16	P2B400352	Washer	1	1	1	1	1
17	P2B300446	Worm	1	1	1	1	1
18	KA50200140	O-ring	1	1	1	1	1
19	KA40310050	Retaining ring	1	1	1	1	1
20	P2B301456	Name plate	1	-	-	-	-
	P2B301457		-	1	-	-	-
	P2B301440		-	-	1	-	-
	P2B301458		-	-	-	1	-
	P2B301459		-	-	-	-	1

**ENDO 遠藤工業株式会社**

〒959-1261 新潟県燕市秋葉町 3 丁目 14 番 7 号  
TEL:0256-62-5133 FAX:0256-62-5772  
<https://www.endo-kogyo.co.jp>

事業所情報につきましては、  
二次元バーコードよりご確認ください。



**ENDO ENDO KOGYO CO., LTD.**

3-14-7, Akiba cho, Tsubame, Niigata 959-1261, Japan  
<https://www.endo-kogyo.co.jp/english> TEL: 81-256-62-5133

- 本書ならびに本商品の仕様は改善のために予告なしに変更することがあります。
- 本書の内容の無断転載を禁止します。
- This manual and the specifications of this product are subject to change for improvement without advance notice.
- It is strictly prohibited to reprint or copy any information contained in this manual.