

パーツリスト

リトラクター

ERL-3

ERL-6/ERL-6S

ERL-8/ERL-8S

ERL-11/ERL-11S

ERL-14/ERL-14S

本パーツリストは、2025 年以降の製品を対象としております。これ以外の製品のパーツに関するお問い合わせは弊社までご連絡ください。

1. はじめに

- 部品を交換する場合は純正部品を使用してください。

- 対象機種

本パーツリストには、リトラクターERL シリーズの関連部品について記載しております。

対象機種については下表の通りです。

型式	容量範囲(kg)	出荷時容量(kg)	最大ワイヤ長さ(m)	質量(kg)
ERL-3	1.5～3.0	2.5	4.0	約 3.8
ERL-6	3.0～6.0	4.5	4.0	約 4.4
ERL-8	5.0～8.0	7.0	4.0	約 4.8
ERL-11	8.0～11.0	8.0	4.0	約 5.1
ERL-14	11.0～14.0	7.0	4.0	約 5.1
ERL-6S	3.0～6.0	4.5	4.0	約 4.4
ERL-8S	5.0～8.0	7.0	4.0	約 4.8
ERL-11S	8.0～11.0	8.0	4.0	約 5.1
ERL-14S	11.0～14.0	7.0	4.0	約 5.1

- パーツリストの見方

分解図に照合番号が付されています。分解図の照合番号と部品表の照合番号を対比すると、対象となる部品の部品番号がわかります。

- 注文方法

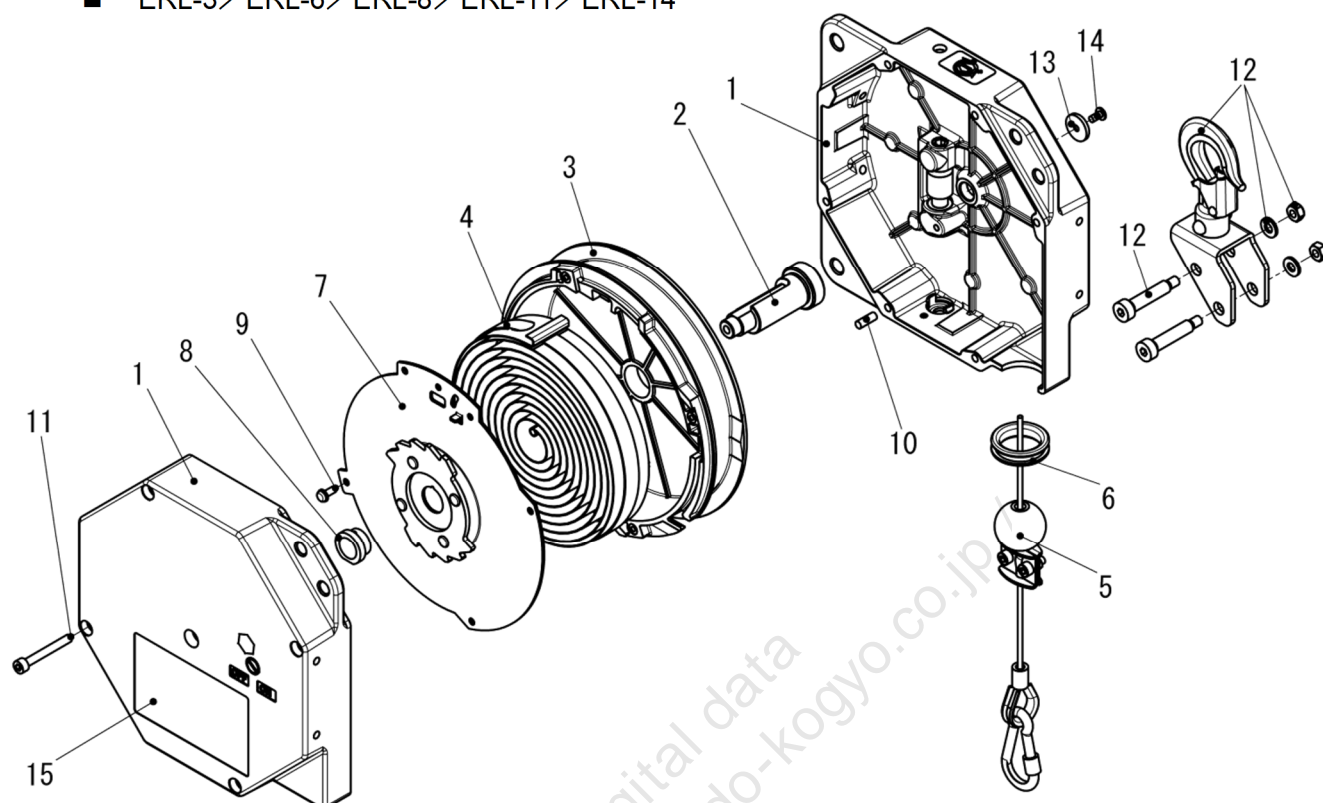
対象機種、部品名、部品番号、数量をご連絡ください。

例) 対象機種:ERL-3 部品名:ドラム 部品番号:P2B100199 数量:1 個

2. パーツリスト

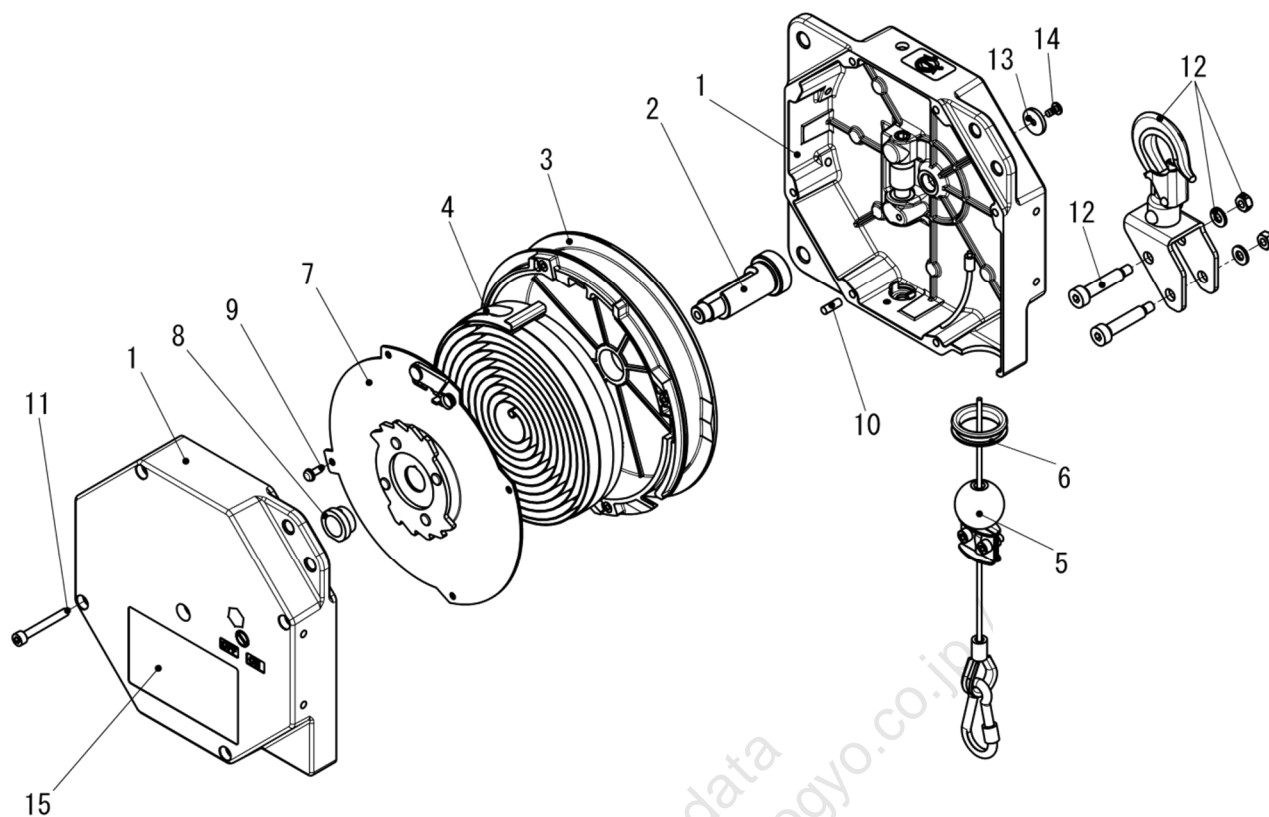
2-1 リトラクター本体

■ ERL-3/ERL-6/ERL-8/ERL-11/ERL-14



照合 番号	部品番号	部品名称	個数					備考
			ERL-3	ERL-6	ERL-8	ERL-11	ERL-14	
1	LBP002275	ケースセット	1	1	1	1	1	4 ページ参照
2	P2B301737	スピンドル	1	1	1	1	1	
3	P2B100199	ドラム	1	1	1	1	1	
4	P2B301717	スプリング	1	-	-	-	-	
4	P2B301718	スプリング	-	1	-	-	-	
4	P2B301719	スプリング	-	-	1	-	-	
4	P2B301720	スプリング	-	-	-	1	-	
4	P2B301721	スプリング	-	-	-	-	1	
5	LBP002251	ワイヤロープ 1 式	1	1	1	1	1	5 ページ参照
6	P2B402913	ブッシュ	1	1	1	1	1	
7	LBP002255	ドラムカバー1 式	1	1	1	1	1	
8	P2B402916	ブッシュ	1	1	1	1	1	
9	P2B402917	座金組込十字穴付ナベ小ネジ	4	4	4	4	4	
10	KA42410514	スプリングピン	2	2	2	2	2	
11	KA00910540	六角穴付ボルト	4	4	4	4	4	
12	LBP002276	上フック 1 式	1	1	1	1	1	5 ページ参照
13	P2B402926	プレート	1	1	1	1	1	
14	P2B402462	極低頭六角穴付ボルト	1	1	1	1	1	
15	P2B301722	ネームプレート	1	-	-	-	-	
15	P2B301723	ネームプレート	-	1	-	-	-	
15	P2B301724	ネームプレート	-	-	1	-	-	
15	P2B301725	ネームプレート	-	-	-	1	-	
15	P2B301726	ネームプレート	-	-	-	-	1	

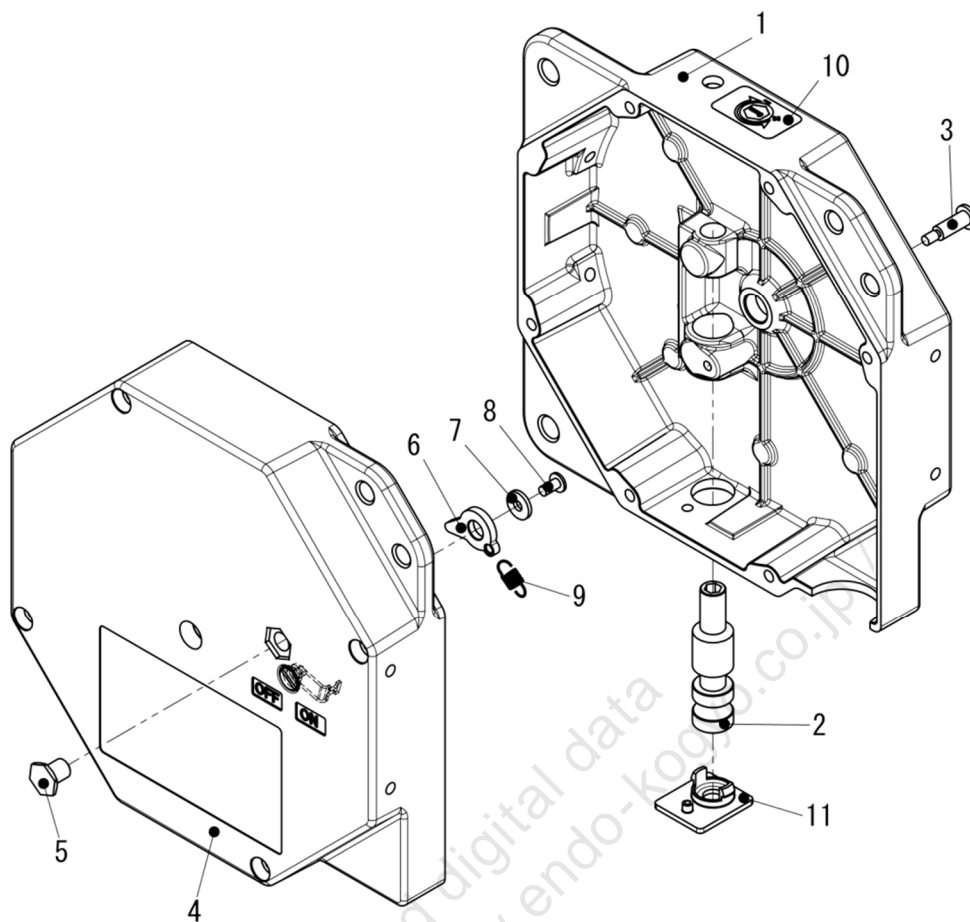
■ ERL-6S/ERL-8S/ERL-11S/ERL-14S



照合 番号	部品番号	部品名称	個数				備考
			ERL-6S	ERL-8S	ERL-11S	ERL-14S	
1	LBP002275	ケースセット	1	1	1	1	4 ページ参照
2	P2B301737	スピンドル	1	1	1	1	
3	P2B100199	ドラム	1	1	1	1	
4	P2B301718	スプリング	1	-	-	-	
4	P2B301719	スプリング	-	1	-	-	
4	P2B301720	スプリング	-	-	1	-	
4	P2B301721	スプリング	-	-	-	1	
5	LBP002251	ワイヤロープ 1 式	1	1	1	1	5 ページ参照
6	P2B402913	ブッシュ	1	1	1	1	
7	LBP002256	ドラムカバー1 式	1	1	1	1	
8	P2B402916	ブッシュ	1	1	1	1	
9	P2B402917	座金組込ミ十字穴付ナベ小ネジ	4	4	4	4	
10	KA42410514	スプリングピン	2	2	2	2	
11	KA00910540	六角穴付ボルト	4	4	4	4	
12	LBP002276	上フック 1 式	1	1	1	1	5 ページ参照
13	P2B402926	プレート	1	1	1	1	
14	P2B402462	極低頭六角穴付ボルト	1	1	1	1	
15	P2B301727	ネームプレート	1	-	-	-	
15	P2B301728	ネームプレート	-	1	-	-	
15	P2B301729	ネームプレート	-	-	1	-	
15	P2B301730	ネームプレート	-	-	-	1	

2-2 ケースセット

- リトラクター本体の照合番号:1

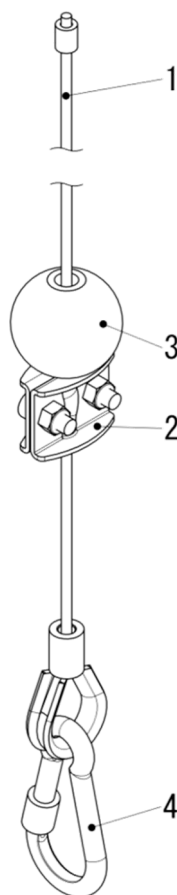


部品番号:LBP002275

照合 番号	部品番号	部品名称	個数	備考
1	-	ケース	1	塗装あり
2	-	ウォーム	1	
3	-	ショルダボルト	1	
4	-	ケース1式	1	塗装あり
5	-	ピン	1	
6	-	ラチェット	1	
7	-	ワッシャ	1	
8	-	極低頭六角穴付ボルト	1	
9	P2B403191	スプリング	1	
10	P2B301731	ラベル	1	
11	P2B301741	キャップ	1	

2-3 ワイヤロープ 1 式

■ リトラクター本体の照合番号:5

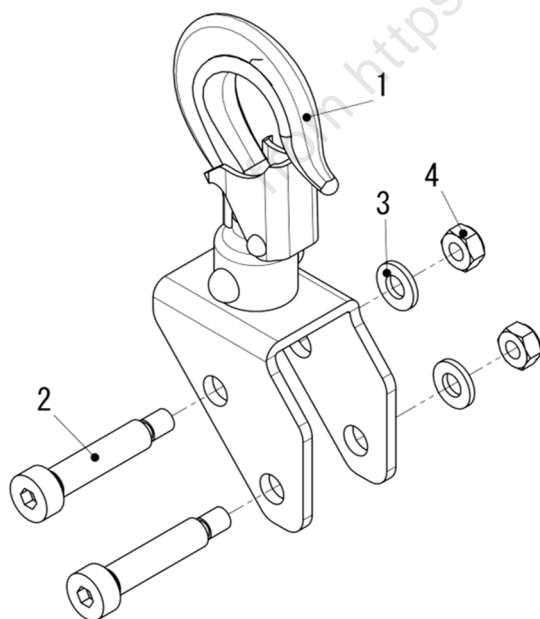


部品番号:LBP002251

照合番号	部品番号	部品名称	個数
1	LBP002250	ワイヤロープ	1
2	LBP002238	ストッパ	1
3	P2B402879	バッファ	1
4	P2B402891	フック	1

2-4 上フック1式

■ リトラクター本体の照合番号:12



部品番号:LBP002276

照合番号	部品番号	部品名称	個数
1	LBP002258	フック部 1 式	1
2	P2B402924	ショルダボルト	2
3	P2B402925	ワッシャ	2
4	KA25520602	U ナット	2

ENDO 遠藤工業株式会社

〒959-1261 新潟県燕市秋葉町 3 丁目 14 番 7 号
TEL:0256-62-5133 FAX:0256-62-5772
<https://www.endo-kogyo.co.jp>

事業所情報につきましては、
二次元バーコードよりご確認ください。



ENDO ENDO KOGYO CO., LTD.

3-14-7, Akiba cho, Tsubame, Niigata 959-1261, Japan
<https://www.endo-kogyo.co.jp/english> TEL: 81-256-62-5133

- 本書ならびに本商品の仕様は改善のために予告なしに変更することがあります。
- 本書の内容の無断転載を禁止します。
- This manual and the specifications of this product are subject to change for improvement without advance notice.
- It is strictly prohibited to reprint or copy any information contained in this manual.