

# パーツリスト

## スプリングバランサー

**EWF-9****EWF-40****EWF-90****EWF-15****EWF-50****EWF-105****EWF-22****EWF-60****EWF-120****EWF-30****EWF-70**

本パーツリストは、2021 年以降の製品を対象としております。これ以外の製品のパーツに関するお問い合わせは弊社までご連絡ください。

# 1.はじめに

- 部品を交換する場合は純正部品を使用してください。

## ● 対象機種

本パーツリストには、スプリングバランサーEWF, ELF シリーズの関連部品について記載しております。  
対象機種については下表の通りです。

型式	容量範囲 (kg)	出荷時の 設定荷重 (kg)	ストローク (m)	ワイヤロープ径 (φ mm)	質量 (kg)
EWF-9	4.5～9.0	6.5	1.3	4.0	3.5
EWF-15	9.0～15.0	12	1.3	4.0	3.8
EWF-22	15.0～22.0	18	1.5	4.76	7.3
EWF-30	22.0～30.0	26	1.5	4.76	7.7
EWF-40	30.0～40.0	35	1.5	4.76	9.7
EWF-50	40.0～50.0	45	1.5	4.76	10.1
EWF-60	50.0～60.0	55	1.5	4.76	11.1
EWF-70	60.0～70.0	65	1.5	4.76	11.4
EWF-90	70.0～90.0	80	2.0	4.76	21.9
EWF-105	85.0～105.0	95	2.0	4.76	24.0
EWF-120	100.0～120.0	110	2.0	4.76	27.5

## ● パーツリストの見方

分解図に照合番号が付されています。分解図の照合番号と部品表の照合番号を対比すると、対象となる部品の部品番号がわかります。

照合 番号	部品番号	部品名称	個数		備考
			EWF-9	EWF-15	
—	LBP001097	ケース部 1 式	1	1	
1	P2B100131	—ケース	1	1	
—	LBP000262	—フック 1 式	1	1	
2	—	—フック	1	1	
—	LBP000263	—外レ止メ 1 式	1	1	
3	—	—外レ止メ	1	1	
4	—	—スプリング	1	1	
5	—	—丸リベット	1	1	
6	—	—シャフト	1	1	

このマークがセット部品又は部品 1 式の範囲を示します。

## ● 注文方法

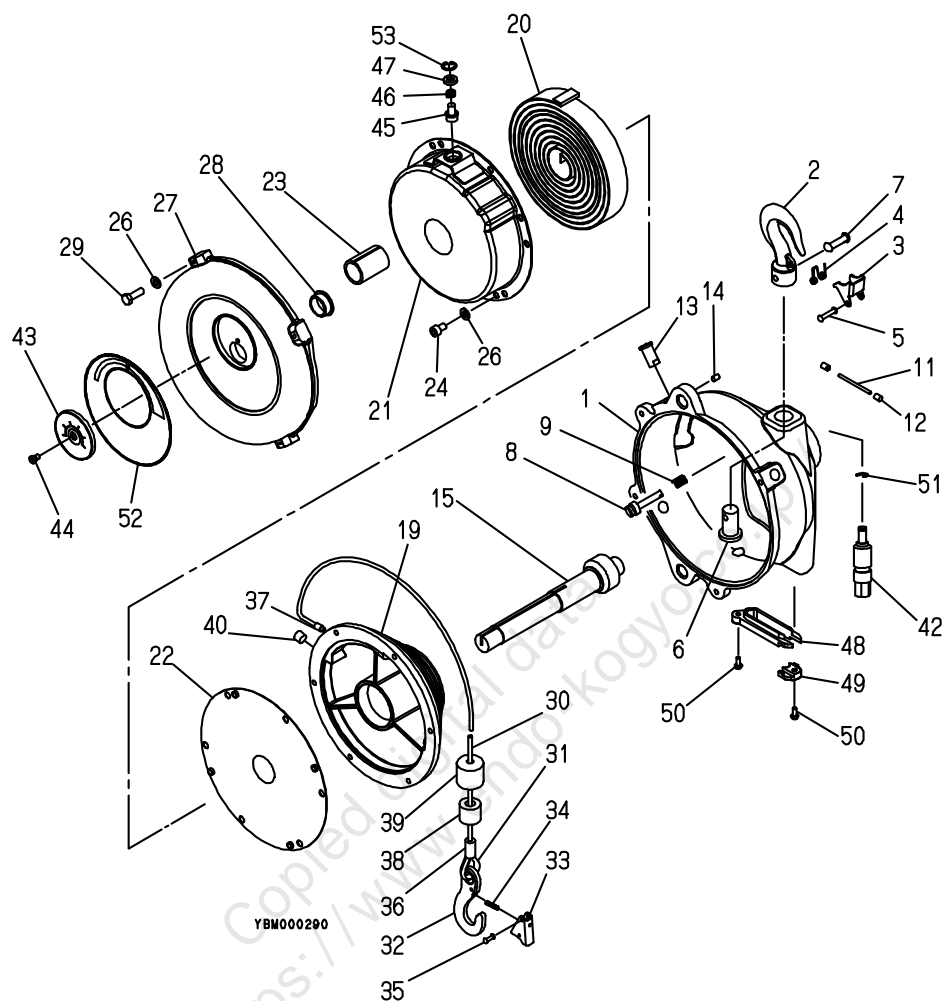
対象機種、部品名、部品番号、数量をご連絡ください。

例) 対象機種:EWF-9 部品名:ドラム 部品番号:P2B100045 数量:1 個

## 2. パーツリスト

### 2-1 スプリングバランサー本体

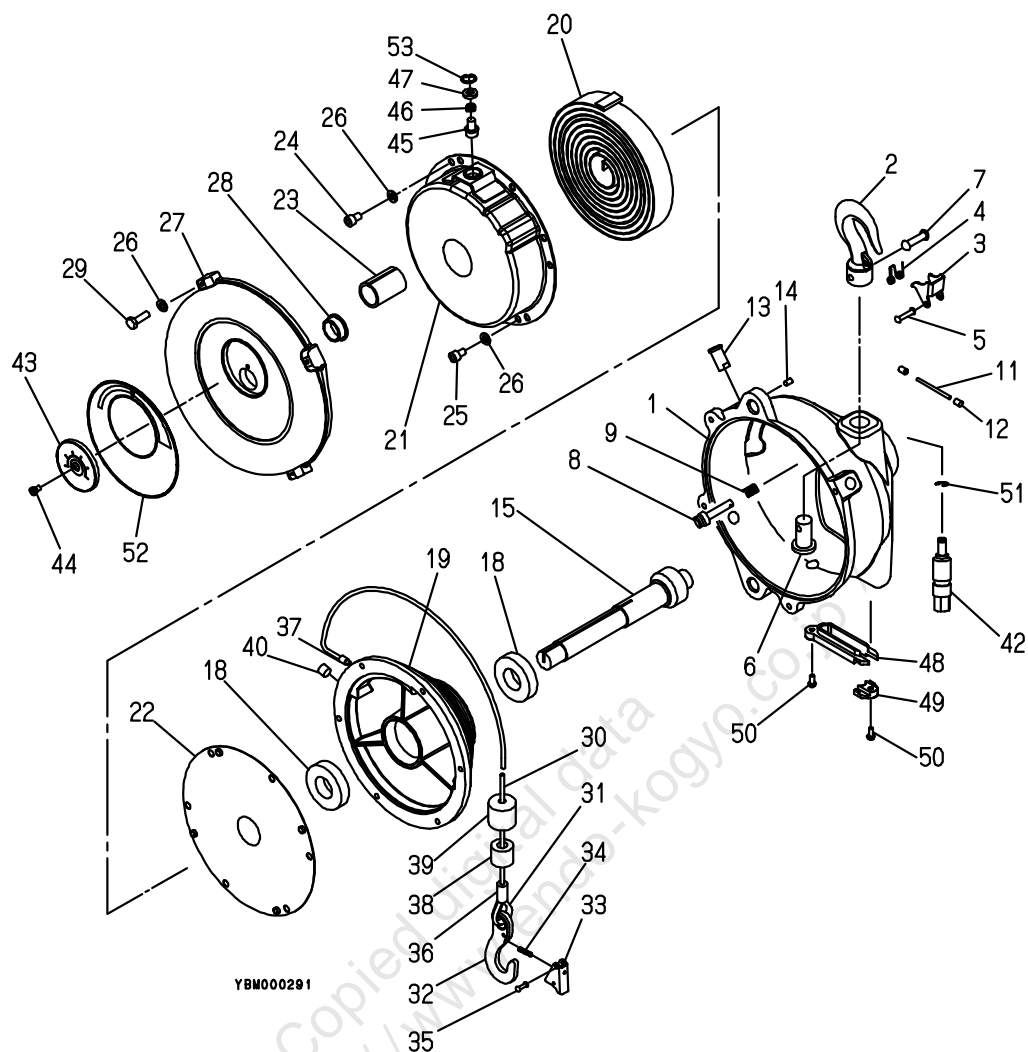
■ EWF-9／EWF-15



照合 番号	部品番号	部品名称	個数		備考
			EWF-9	EWF-15	
—	LBP001097	ケース部 1 式	1	1	
1	P2B100131	—ケース	1	1	
—	LBP000262	—フック 1 式	1	1	
2	—	—フック	1	1	
—	LBP000263	—外レ止メ 1 式	1	1	
3	—	—外レ止メ	1	1	
4	—	—スプリング	1	1	
5	—	—丸リベット	1	1	
6	—	—シャフト	1	1	
7	—	—丸リベット	1	1	
8	P2B400347	—ピン	1	1	
9	P2B400081	—スプリング	1	1	
11	P2B400224	—スプリングピン	1	1	
12	P2B400348	—キャップ	2	2	
13	P2B400044	—ピン	3	3	
14	P2B400041	—六角穴付止ネジ	3	3	
15	P2B300160	スピンドル	1	1	
19	P2B100045	ドラム	1	1	

照合 番号	部品番号	部品名称	個数		備考
			EWF-9	EWF-15	
—	LBP000596	スプリング部 1 式	1	—	
—	LBP000597	スプリング部 1 式	—	1	
20	—	—スプリング	1	1	
21	—	—スプリングケース	1	1	
—	LBP001822	—安全ピン 1 式	1	1	
45	—	—安全ピン	1	1	
46	—	—スプリング	1	1	
47	—	—スペーサ	1	1	
53	—	—穴用 C 形止メ輪	1	1	
22	—	—カバー	1	1	
23	P2B300163	ブッシュ	1	1	
24	KA00120510	六角ボルト	4	4	
26	KA31120500	バネ座金	7	7	
—	LBP000264	カバー 1 式	1	1	
27	—	—カバー	1	1	
28	—	—ブッシュ	1	1	
29	KA00120520	六角ボルト	3	3	
—	LBP000136	ワイヤロープ 1 式	1	1	
30	—	—ワイヤロープ	1	1	
31	—	—シンブル	1	1	
—	LBP001505	—フック 1 式	1	1	
32	—	—フック	1	1	
—	LBP001524	—外レ止メ 1 式	1	1	
33	—	—外レ止メ	1	1	
34	—	—スプリング	1	1	
35	—	—丸リベット	1	1	
36	—	—ロック管	1	1	
37	—	—ロック管	1	1	
38	P2B400150	—カラー	1	1	
39	P2B400147	—緩衝ゴム	1	1	
40	P2H400007	プラグ	1	1	
—	LBP001096	ワイヤガイド 1 式	1	1	
48	—	—ワイヤガイド	1	1	
49	—	—ワイヤガイド	1	1	
50	P2B401213	—六角穴付ボタンボルト	2	2	
42	P2B300062	ウォーム	1	1	
43	P2B300165	ゲージ	1	—	
43	P2B300166	ゲージ	—	1	
44	P2B400165	スクリュー	1	1	
51	KA40310050	E 形止メ輪	1	1	
52	P2B300806	ネームプレート	1	—	
52	P2B300807	ネームプレート	—	1	

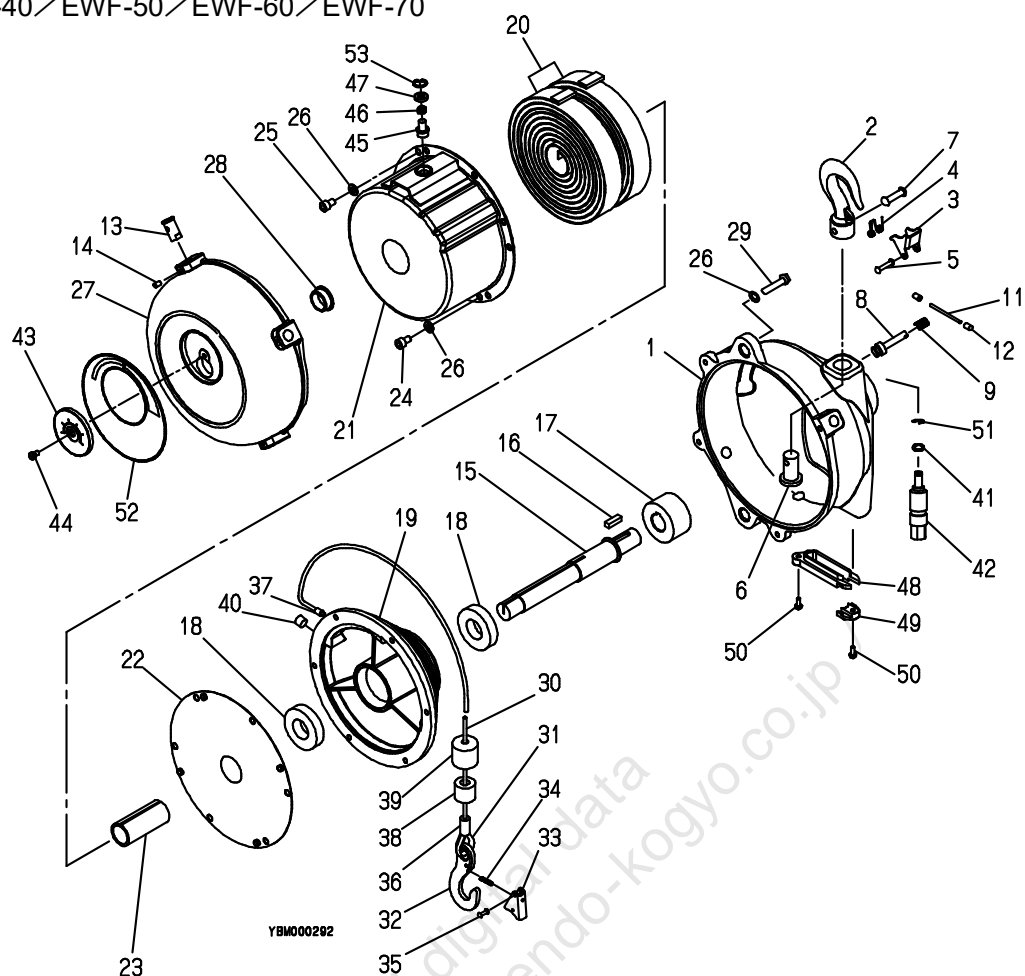
■ EWF-22／EWF-30



照合 番号	部品番号	部品名称	個数		備考
			EWF-22	EWF-30	
—	LBP001015	ケース部 1 式	1	1	
1	P2B100125	—ケース	1	1	
—	LBP000215	—フック 1 式	1	1	
2	—	—フック	1	1	
—	LBP000216	—外レ止メ 1 式	1	1	
3	—	—外レ止メ	1	1	
4	—	—スプリング	1	1	
5	—	—丸リベット	1	1	
6	—	—シャフト	1	1	
7	—	—丸リベット	1	1	
8	P2B400358	—ピン	1	1	
9	P2B400082	—スプリング	1	1	
11	P2B400225	—スプリングピン	1	1	
12	P2B400359	—キャップ	2	2	
13	P2B400045	—ピン	4	4	
14	P2B400042	—六角穴付止ネジ	4	4	
15	P2B300167	スピンドル	1	1	
18	KA60103040	ボールベアリング	2	2	
19	P2B100047	ドラム	1	1	

照合 番号	部品番号	部品名称	個数		備考
			EWf-22	EWf-30	
—	LBP000598	スプリング部 1 式	1	—	
—	LBP000599	スプリング部 1 式	—	1	
20	—	—スプリング	1	1	
21	—	—スプリングケース	1	1	
—	LBP001823	—安全ピン 1 式	1	1	
45	—	—安全ピン	1	1	
46	—	—スプリング	1	1	
47	—	—スペーサ	1	1	
53	—	—穴用 C 形止メ輪	1	1	
22	—	—カバー	1	1	
23	P2B300194	ブッシュ	1	1	
24	KA00120610	六角ボルト	5	5	
25	P2B401234	六角ボルト	1	1	
26	KA31120600	バネ座金	10	10	
—	LBP000265	カバー 1 式	1	1	
27	—	—カバー	1	1	
28	—	—ブッシュ	1	1	
29	KA00120620	六角ボルト	4	4	
—	LBP000139	ワイヤロープ 1 式	1	1	
30	—	—ワイヤロープ	1	1	
31	—	—シンブル	1	1	
—	LBP002127	—フック 1 式	1	1	
32	—	—フック	1	1	
—	LBP002128	—外レ止メ 1 式	1	1	
33	—	—外レ止メ	1	1	
34	—	—スプリング	1	1	
35	—	—丸リベット	1	1	
36	—	—ロック管	1	1	
37	—	—ロック管	1	1	
38	P2B400151	—カラー	1	1	
39	P2B400148	—緩衝ゴム	1	1	
40	P2B400179	プラグ	1	1	
—	LBP001021	ワイヤガイド 1 式	1	1	
48	—	—ワイヤガイド	1	1	
49	—	—ワイヤガイド	1	1	
50	P2B401213	—六角穴付ボタンボルト	2	2	
42	P2B300062	ウォーム	1	1	
43	P2B300196	ゲージ	1	—	
43	P2B300197	ゲージ	—	1	
44	P2B400165	スクリュー	1	1	
51	KA40310050	E 形止メ輪	1	1	
52	P2B300734	ネームプレート	1	—	
52	P2B300735	ネームプレート	—	1	

■ EWF-40/EWF-50/EWF-60/EWF-70

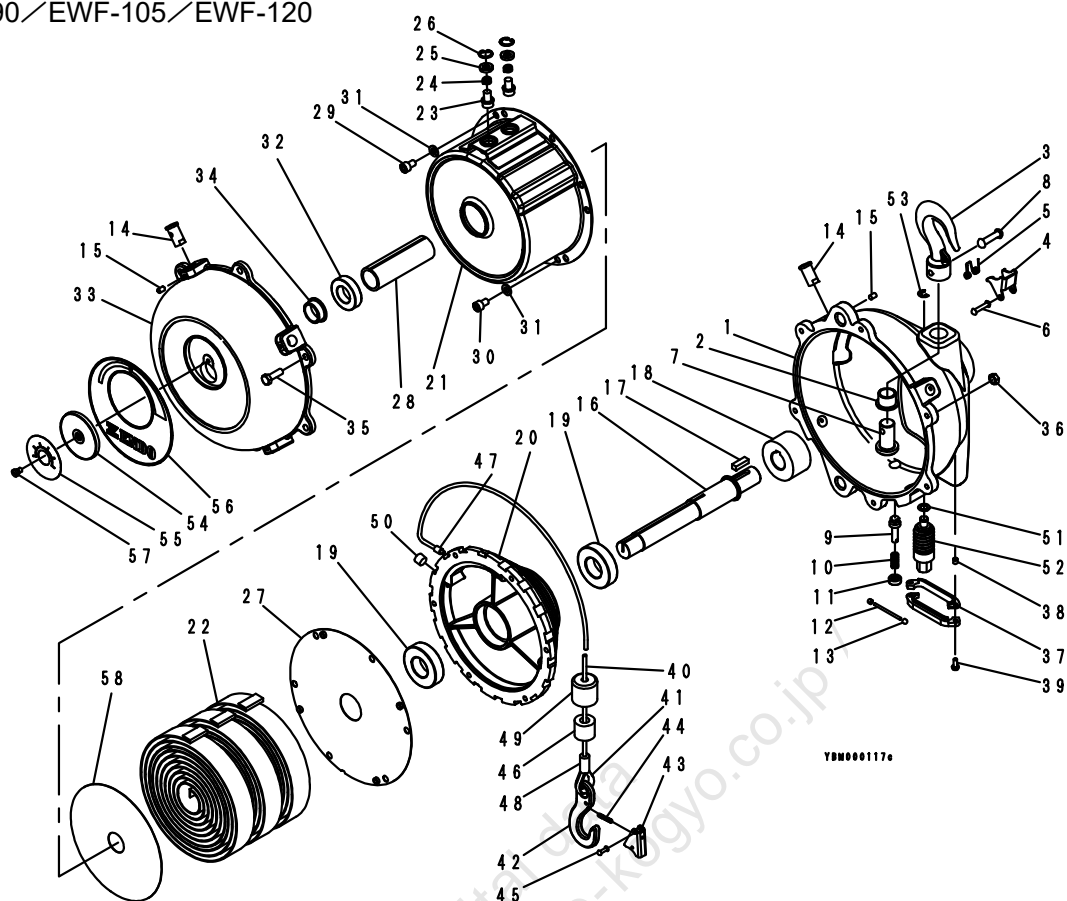


照合 番号	部品番号	部品名称	個数				備考
			EWF-40	EWF-50	EWF-60	EWF-70	
—	LBP001016	ケース部 1 式	1	1	1	1	
1	P2B100169	—ケース	1	1	1	1	
—	LBP000215	—フック 1 式	1	1	1	1	
2	—	—フック	1	1	1	1	
—	LBP000216	—外レ止メ 1 式	1	1	1	1	
3	—	—外レ止メ	1	1	1	1	
4	—	—スプリング	1	1	1	1	
5	—	—丸リベット	1	1	1	1	
6	—	—シャフト	1	1	1	1	
7	—	—丸リベット	1	1	1	1	
8	P2B400380	—ピン	1	1	1	1	
9	P2B400082	—スプリング	1	1	1	1	
11	P2B400225	—スプリングピン	1	1	1	1	
12	P2B400359	—キャップ	2	2	2	2	
15	P2B300198	スピンドル	1	1	—	—	
15	P2B300199	スピンドル	—	—	1	1	
16	P2B400164	キー	1	1	1	1	
17	P2B300051	ウォームホイール	1	1	1	1	
18	KA60103040	ボールベアリング	2	2	2	2	
19	P2B100047	ドラム	1	1	1	1	
—	LBP000600	スプリング部 1 式	1	—	—	—	
—	LBP000601	スプリング部 1 式	—	1	—	—	
—	LBP000602	スプリング部 1 式	—	—	1	—	
—	LBP000603	スプリング部 1 式	—	—	—	1	

照合 番号	部品番号	部品名称	個数				備考
			EWf-40	EWf-50	EWf-60	EWf-70	
20	—	—スプリング	2	2	2	2	
21	—	—スプリングケース	1	1	1	1	
—	LBP001140	—安全ピン 1 式	1	1	1	1	
45	—	—安全ピン	1	1	1	1	
46	—	—スプリング	1	1	1	1	
47	—	—スペーサ	1	1	1	1	
53	—	—穴用 C 形止メ輪	1	1	1	1	
22	—	—カバー	1	1	1	1	
23	P2B300203	ブッシュ	1	1	—	—	
23	P2B300204	ブッシュ	—	—	1	1	
24	KA00120610	六角ボルト	5	5	5	5	
25	P2B401234	六角ボルト	1	1	1	1	
26	KA31120600	バネ座金	10	10	10	10	
—	LBP001019	カバー部 1 式	1	1	—	—	
—	LBP001020	カバー部 1 式	—	—	1	1	
27	—	—カバー	1	1	1	1	
28	—	—ブッシュ	1	1	1	1	
13	P2B400045	—ピン	4	4	4	4	
14	P2B400042	—六角穴付止ネジ	4	4	4	4	
29	KA00120640	六角ボルト	4	4	4	4	
—	LBP000139	ワイヤロープ 1 式	1	1	1	1	
30	—	—ワイヤロープ	1	1	1	1	
31	—	—シンブル	1	1	1	1	
—	LBP002127	—フック 1 式	1	1	1	1	
32	—	—フック	1	1	1	1	
—	LBP002128	—外レ止メ 1 式	1	1	1	1	
33	—	—外レ止メ	1	1	1	1	
34	—	—スプリング	1	1	1	1	
35	—	—丸リベット	1	1	1	1	
36	—	—ロック管	1	1	1	1	
37	—	—ロック管	1	1	1	1	
38	P2B400151	—カラー	1	1	1	1	
39	P2B400148	—緩衝ゴム	1	1	1	1	
40	P2B400179	プラグ	1	1	1	1	
—	LBP001021	ワイヤガイド 1 式	1	1	1	1	
48	—	—ワイヤガイド	1	1	1	1	
49	—	—ワイヤガイド	1	1	1	1	
50	P2B401213	—六角穴付ボタンボルト	2	2	2	2	
41	P2B400163	ワッシャ	1	1	1	1	
42	P2B300063	ウォーム	1	1	1	1	
43	P2B300205	ゲージ	1	—	—	—	
43	P2B300206	ゲージ	—	1	—	—	
43	P2B300207	ゲージ	—	—	1	—	
43	P2B300208	ゲージ	—	—	—	1	
44	P2B400165	スクリュー	1	1	1	1	
51	KA40310060	E 形止メ輪	1	1	1	1	
52	P2B300738	ネームプレート	1	—	—	—	
52	P2B300739	ネームプレート	—	1	—	—	
52	P2B300740	ネームプレート	—	—	1	—	
52	P2B300741	ネームプレート	—	—	—	1	



■ EWF-90／EWF-105／EWF-120



照合 番号	部品番号	部品名称	個数			備考
			EWF-90	EWF-105	EWF-120	
—	LBP001133	ケース部 1 式	1	1	1	
—	LBP001134	—ケース 1 式	1	1	1	
1	P2B100133	—ケース	1	1	1	
2	P2B401334	—ブッシュ	1	1	1	
—	LBP001135	—フック 1 式	1	1	1	
3	—	—フック	1	1	1	
—	LBP001136	—外レ止メ 1 式	1	1	1	
4	—	—外レ止メ	1	1	1	
5	—	—スプリング	1	1	1	
6	—	—丸リベット	1	1	1	
7	P2B401338	—シャフト	1	1	1	
8	KA46100838	—丸リベット	1	1	1	
9	P2B401339	—ピン	1	1	1	
10	P2B401340	—スプリング	1	1	1	
11	P2B400249	—スクリュー	1	1	1	
12	P2B401341	—スプリングピン	1	1	1	
13	P2B400359	—キャップ	2	2	2	
14	P2B401342	—ピン	4	4	4	
15	P2B400042	—六角穴付止ネジ	4	4	4	
16	P2B300818	スピンドル	1	—	—	
16	P2B300819	スピンドル	—	1	—	
16	P2B300820	スピンドル	—	—	1	
17	P2B401343	キー	1	1	1	
18	P2B300821	歯車	1	1	1	
19	KA60104060	ボールベアリング	2	2	2	
20	P2B100134	ドラム	1	1	1	
—	LBP001137	スプリング部 1 式	1	—	—	
—	LBP001138	スプリング部 1 式	—	1	—	
—	LBP001139	スプリング部 1 式	—	—	1	

照合 番号	部品番号	部品名称	個数			備考
			EWF-90	EWF-105	EWF-120	
21	—	—スプリングケース	1	1	1	
22	—	—スプリング	3	3	4	
58	—	—プレート	1	1	1	
—	LBP001140	—安全ピン 1 式	2	2	2	
23	—	—安全ピン	2	2	2	
24	—	—スプリング	2	2	2	
25	—	—スペーサ	2	2	2	
26	—	—穴用 C 形止メ輪	2	2	2	
27	—	—カバー	1	1	1	
28	P2B300828	ブッシュ	1	—	—	
28	P2B300829	ブッシュ	—	1	—	
28	P2B300830	ブッシュ	—	—	1	
29	KA00910816	六角穴付ボルト	5	5	5	
30	KA00910812	六角穴付ボルト	1	1	1	
31	KA31120800	バネ座金	6	6	6	
32	KA60103050	ボールベアリング	1	1	1	
—	LBP001141	カバー部 1 式	1	—	—	
—	LBP001142	カバー部 1 式	—	1	—	
—	LBP001143	カバー部 1 式	—	—	1	
—	LBP001144	—カバー1 式	1	—	—	
—	LBP001145	—カバー1 式	—	1	—	
—	LBP001146	—カバー1 式	—	—	1	
33	—	—カバー	1	1	1	
34	—	—ブッシュ	1	1	1	
14	P2B401342	—ピン	4	4	4	
15	P2B400042	—六角穴付止ネジ	4	4	4	
35	KA00120835	六角ボルト	6	6	6	
36	KA20120800	六角ナット	6	6	6	
—	LBP001390	ワイヤガイド 1 式	1	1	1	
37	—	—ワイヤガイド	2	2	2	
38	P2B401352	—スペーサ	2	2	2	
39	P2B401213	—六角穴付ボタンボルト	2	2	2	
—	LBP001094	ワイヤロープ 1 式	1	1	1	
40	—	—ワイヤロープ	1	1	1	
41	—	—シンブル	1	1	1	
—	LBP002127	—フック 1 式	1	1	1	
42	—	—フック	1	1	1	
—	LBP002128	—外レ止メ 1 式	1	1	1	
43	—	—外レ止メ	1	1	1	
44	—	—スプリング	1	1	1	
45	—	—丸リベット	1	1	1	
46	—	—ロック管	1	1	1	
47	—	—ロック管	1	1	1	
48	P2B400151	—カラー	1	1	1	
49	P2B400148	—緩衝ゴム	1	1	1	
50	P2B400179	プラグ	1	1	1	
51	P2H401371	ワッシャ	1	1	1	
52	P2B300832	ウォーム	1	1	1	
53	KA40310080	E 形止メ輪	1	1	1	
—	LBP001148	ゲージ 1 式	1	—	—	
—	LBP001149	ゲージ 1 式	—	1	—	
—	LBP001150	ゲージ 1 式	—	—	1	
54	—	—ゲージ	1	1	1	
55	—	—ラベル	1	1	1	
56	P2B300838	ネームプレート	1	—	—	
56	P2B300839	ネームプレート	—	1	—	
56	P2B300840	ネームプレート	—	—	1	
57	P2B400165	スクリュー	1	1	1	

**ENDO 遠藤工業株式会社**

〒959-1261 新潟県燕市秋葉町3丁目14番7号  
TEL:0256-62-5133 FAX:0256-62-5772  
<https://www.endo-kogyo.co.jp>

事業所情報につきましては、  
二次元バーコードよりご確認ください。



**ENDO ENDO KOGYO CO., LTD.**

3-14-7, Akiba cho, Tsubame, Niigata 959-1261, Japan  
<https://www.endo-kogyo.co.jp/english> TEL: 81-256-62-5133

- 本書ならびに本商品の仕様は改善のために予告なしに変更することがあります。
- 本書の内容の無断転載を禁止します。
- This manual and the specifications of this product are subject to change for improvement without advance notice.
- It is strictly prohibited to reprint or copy any information contained in this manual.